

VILLA

51.62m²

powierzchnia
użytkowa
netto

Jednopoziomowe mieszkanie z balkonem,
3-pokojowe, 1 piętro

S/V-3 / 6

os. Stolarska - Przebędowo

www.murowana.com.pl



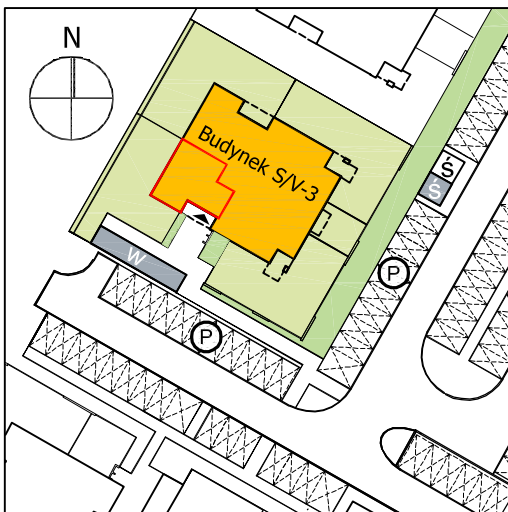
Budynek wyposażony
w instalację fotowoltaiczną
oraz pompę ciepła

RZUT MIESZKANIA

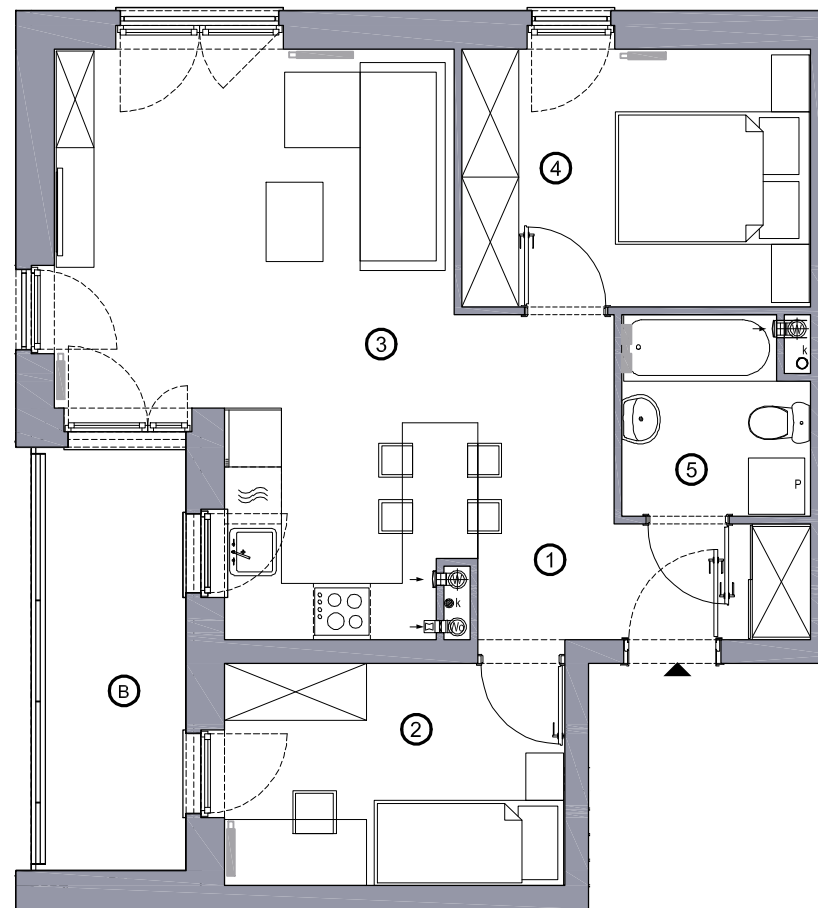


1	Korytarz	4.19 m ²
2	Sypialnia 01	8.28 m ²
3	Pokój dzienny z aneksem kuchennym	25.38 m ²
4	Sypialnia 02	9.88 m ²
5	Łazienka	3.89 m ²
B	Balkon	7.12 m ²

Lokalizacja budynku VILLA S/V-3



- Lokalizacja mieszkania w budynku
- Wejście do budynku
- Parking
- Wiata śmietnikowa
- Wiata na rowery



Niniejsze informacje, w tym wymiary mają charakter poglądowy i mogą nieznacznie odbiegać od ostatecznego projektu realizacyjnego

Biurow sprzedaży
ul. Promenada 5, Dopiewiec
tel. [61] 890 12 12

www.murowana.com.pl; e-mail: linea@dabrowka.com.pl

Linea
SIŁA MIASTOTWÓRCZA