

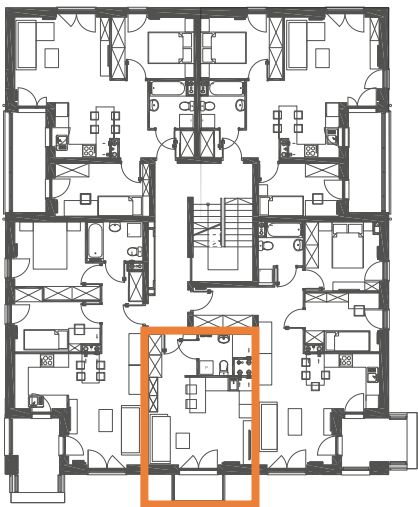
VILLA S/V-2/9

25,40 m²

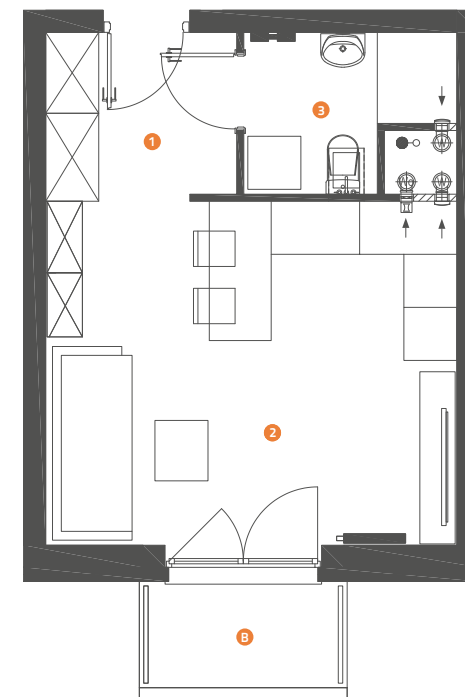
os. Stolarska - Murowana Goślina

jednopoziomowe
mieszkanie z balkonem
3-pokojowe

PIĘTRO 1 rzut budynku



rzut mieszkania



▶ Wejście

A Klatka schodowa

1 Komunikacja 4.01m²

2 Łazienka 3.56 m²

3 Pokój dzienny
z aneksem kuchennym 17.83 m²

0 Balkon 2.51 m²

Niniejsze informacje, w tym wymiary, mają charakter poglądowy i mogą nieznacznie odbiegać od ostatecznego projektu realizacyjnego.

Linea
SIŁA MIASTOTWÓRCZA

Biurow Sprzedaży
ul. Promenada 5, Dopiewiec
ul. Poranek 4/1, Murowana Goślina
tel. (61) 890 12 12
www.murowana.com.pl | e-mail: linea@dabrowka.com.pl