

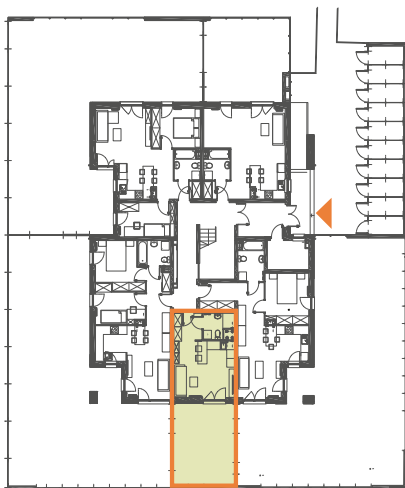
VILLA S/V-2/4

25,40 m²

os. Stolarska - Murowana Goślina

jednopoziomowe
mieszkanie z ogrodem
1-pokojowe

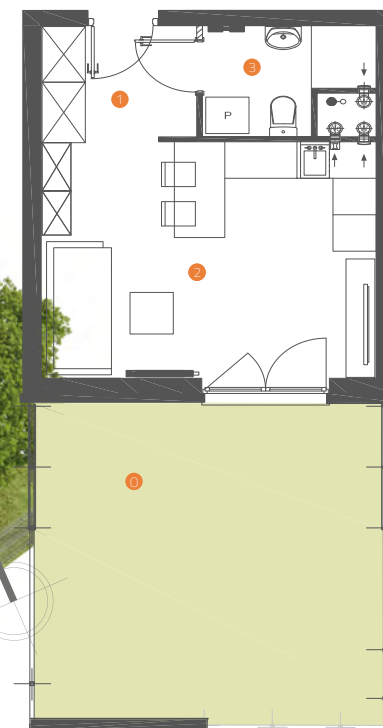
PARTER rzut budynku











przykładowe mieszkanie



rzut mieszkania



-  Wejście
-  Wiata na rowery
-  Kotłownia
-  Klatka schodowa
-  Komunikacja 4,01 m²
-  Łazienka 3,56 m²
-  Pokój dzienny z aneksem kuchennym 17,83 m²
-  Ogród 47,35 m²

Niniejsze informacje, w tym wymiary, mają charakter poglądowy i mogą nieznacznie odbiegać od ostatecznego projektu realizacyjnego.

Linea
SIŁA MIASTOTWÓRCZA

Biurow Sprzedaży
ul. Promenada 5, Dopiewiec
ul. Poranek 4/1, Murowana Goślina
tel. (61) 890 12 12
www.murowana.com.pl | e-mail: linea@dabrowka.com.pl