

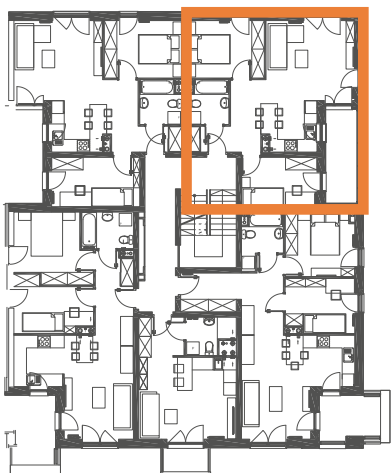
# VILLA S/V-2/11

## 51,62 m<sup>2</sup>

os. Stolarska - Murowana Goślina

jednopoziomowe  
mieszkanie z balkonem  
3-pokojowe

PIĘTRO 2 rzut budynku



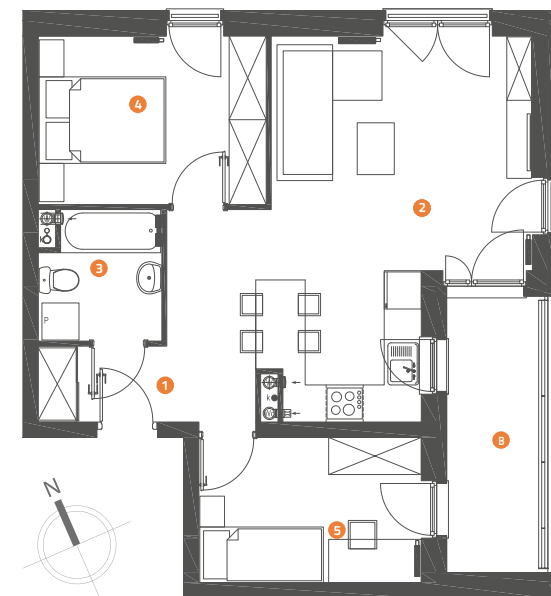
- ▶ Wejście
- W Wiata na rowery
- K Kotłownia
- A Klatka schodowa
- 1 Komunikacja 4,19 m<sup>2</sup>
- 2 Łazienka 3,89 m<sup>2</sup>
- 3 Pokój dzienny z aneksem kuchennym 25,38 m<sup>2</sup>
- 4 Sypialnia 8,28 m<sup>2</sup>
- 5 Sypialnia 9,88 m<sup>2</sup>
- B Balkon 7,08 m<sup>2</sup>



przykładowe mieszkanie



rzut mieszkania



Niniejsze informacje, w tym wymiary, mają charakter poglądowy i mogą nieznacznie odbiegać od ostatecznego projektu realizacyjnego.

**Linea**  
SIŁA MIASTOTWÓRCZA

Biurow Sprzedaży  
Dopiewiec, ul. Promenada 5, 62-070 Dopiewo  
tel. (61) 890 12 12  
www.dabrowka.com.pl  
e-mail: linea@dabrowka.com.pl