

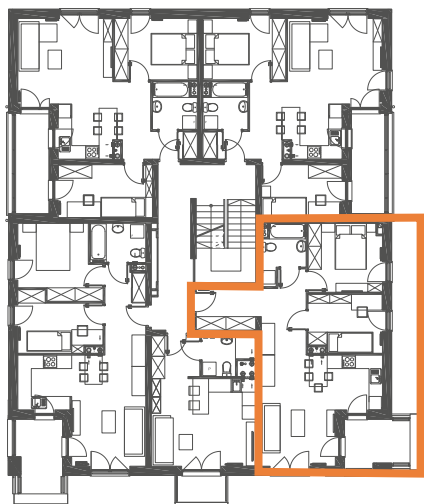
# VILLA S/V-2/10

## 55,29 m<sup>2</sup>

os. Stolarska - Murowana Goślina

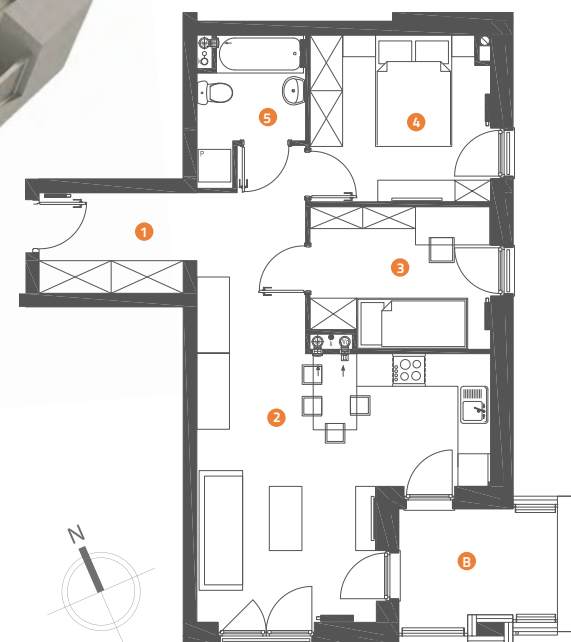
jednopoziomowe  
mieszkanie z balkonem  
3-pokojowe

PIĘTRO 1 rzut budynku



przykładowe  
mieszkanie

rzut mieszkania



▶ Wejście

A Klatka schodowa

1 Komunikacja 3,97 m<sup>2</sup>

2 Łazienka 4,08 m<sup>2</sup>

3 Pokój dzienny z aneksem  
kuchennym 21,12 m<sup>2</sup>

4 Sypialnia 9,84 m<sup>2</sup>

5 Sypialnia 8,24 m<sup>2</sup>

B Balkon 6,29 m<sup>2</sup>

Niniejsze informacje, w tym wymiary, mają charakter poglądowy i mogą nieznacznie odbiegać od ostatecznego projektu realizacyjnego.

**Linea**  
SIŁA MIASTOTWÓRCZA

Biurowo Sprzedaży  
ul. Promenada 5, Dopiewiec  
ul. Poranek 4/1, Murowana Goślina  
tel. (61) 890 12 12  
www.murowana.com.pl | e-mail: linea@dabrowka.com.pl