

# VILLA S/V-2/1

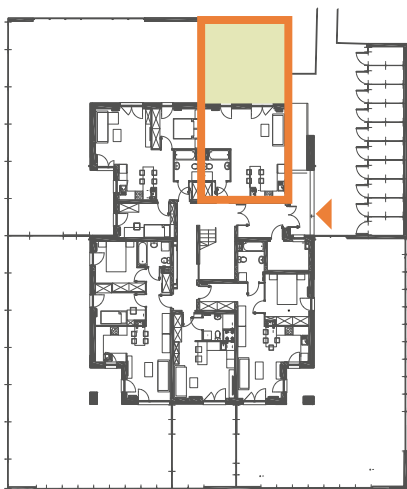
## 37,04 m<sup>2</sup>

os. Stolarska - Murowana Goślina

jednopoziomowe  
mieszkanie z ogrodem  
1-pokojowe

przykładowe mieszkanie

PARTER rzut budynku

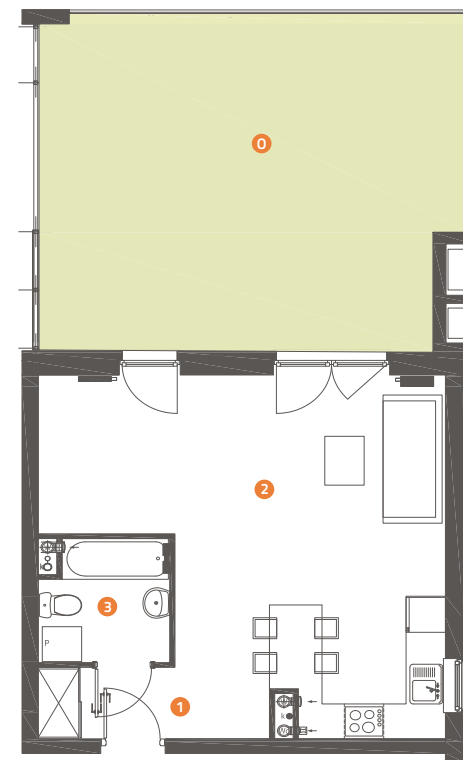


- ▶ Wejście
- W Wiata na rowery
- K Kotłownia
- A Klatka schodowa
- 1 Komunikacja 4,19 m<sup>2</sup>
- 2 Pokój dzienny z aneksem kuchennym 28,96 m<sup>2</sup>
- 3 Łazienka 3,89 m<sup>2</sup>
- O Ogród 42,55 m<sup>2</sup>

Niniejsze informacje, w tym wymiary, mają charakter poglądowy i mogą nieznacznie odbiegać od ostatecznego projektu realizacyjnego.

**Linea**  
SIŁA MIASTOTWÓRCZA

Biurow Sprzedaży  
ul. Promenada 5, Dopiewiec  
ul. Poranek 4/1, Murowana Goślina  
tel. (61) 890 12 12  
www.murowana.com.pl | e-mail: linea@dabrowka.com.pl



rzut mieszkania