

OPTI S/OP-3/4

83.29 m²

powierzchnia użytkownika netto

os. Stolarska - Murowana Goślina

dwupoziomowe
mieszkanie z ogrodem
4-pokojowe

- ▶ Wejście
- W Wiata godpodarcza
- K Kotłownia
- Ś Świetlik
- ☐ Wiatrołap

PARTER

- 1 Komunikacja 3.50 m²
- 2 łazienka 1.85 m²
- 3 Pokój dzienny z aneksem kuchennym 28.44 m²
- 4 Schody 1.97 m²
- 0 Ogród 54.47 m²

PIĘTRO

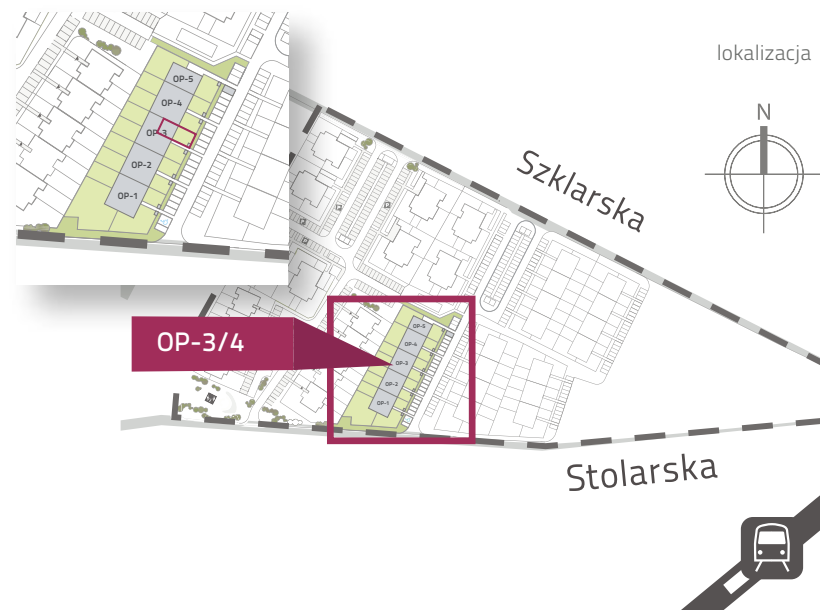
- 5 Komunikacja 6.61 m²
- 6 łazienka 4.53 m²
- 7 Sypialnia 15.68 m²
- 8 Sypialnia 8.08 m²
- 9 Sypialnia 10.43 m²
- 10 Schody 2.20 m²

przykładowe mieszkanie

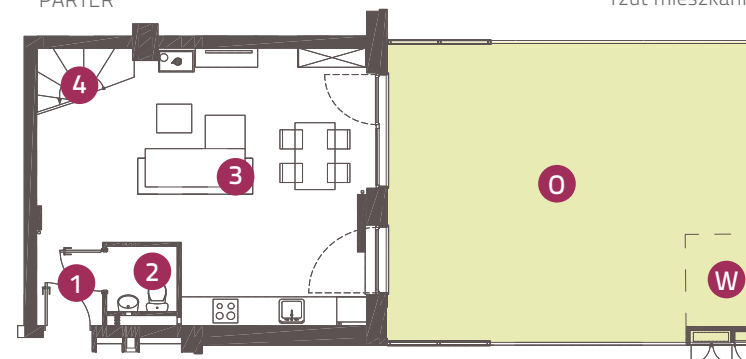
Nieniejsze informacje, w tym wymiary, mają charakter poglądowy i mogą nieznacznie odbiegać od ostatecznego projektu realizacyjnego.

Linea
SIŁA MIASTOTWÓRCZA

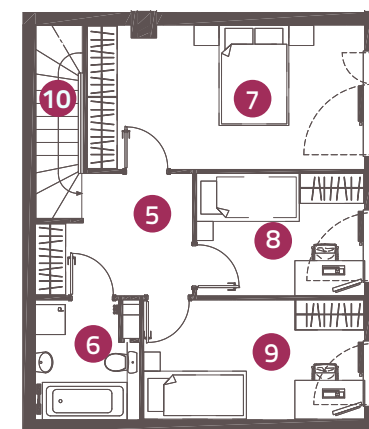
Biurow Sprzedaży
Dopiewiec, ul. Promenada 5, 62-070 Dopiewo
tel. (61) 890 12 12
www.dabrowka.com.pl
e-mail: linea@dabrowka.com.pl



PARTER



rzut mieszkania



PIĘTRO