

OPTI S/OP-2/3

70.36 m²

suma
powierzchni
netto

dwupoziomowe
mieszkanie z ogrodem
3-pokojowe






os. Stolarska - Murowana Goślina

EKO





Mieszkanie wyposażone
w instalację fotowoltaiczną
oraz pompę ciepła

-  Wejście
-  Wiata godpodarcza
-  Kotłownia
-  Światlik
-  Wiatrołap

PARTER

-  1 Komunikacja 3.58 m²
-  2 Łazienka 1.88 m²
-  3 Pokój dzienny z aneksem kuchennym 27.05 m²
-  4 Schody 4.17 m²
-  0 Ogród 79.90 m²

PIĘTRO

-  5 Komunikacja 3.96 m²
-  6 Łazienka 5.20 m²
-  7 Sypialnia 11.13 m²
-  8 Sypialnia 13.39 m²

Nieniejsze informacje, w tym wymiary, mają charakter poglądowy i mogą nieznacznie odbiegać od ostatecznego projektu realizacyjnego.

Linea
SIŁA MIASTOTWÓRCZA

Biuro Sprzedaży
Dopiewiec, ul. Promenada 1, 62-070 Dopiewo
tel. (61) 890 12 12
www.dabrowka.com.pl
e-mail: linea@dabrowka.com.pl



lokalizacja

OP-2/3

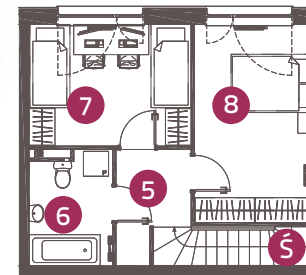
Stolarska

Szklarska



PIĘTRO

rzut mieszkania



PARTER

