

# OPTI S/OP-2/1

## 70.22 m<sup>2</sup>

suma  
powierzchni  
netto

dwupoziomowe  
mieszkanie z ogrodem  
3-pokojowe

os. Stolarska - Murowana Goślina

EKO

Mieszkanie wyposażone  
w instalację fotowoltaiczną  
oraz pompę ciepła



przykładowe mieszkanie

- Wejście
- Wiata godpodarcza
- Kotłownia
- Wiatrołap

### PARTER

1	Komunikacja	3.50 m <sup>2</sup>
2	Łazienka	1.85 m <sup>2</sup>
3	Pokój dzienny z aneksem kuchennym	28.44 m <sup>2</sup>
4	Schody	4.17 m <sup>2</sup>
O	Ogród	54.48 m <sup>2</sup>

### PIĘTRO

5	Komunikacja	3.46 m <sup>2</sup>
6	Łazienka	4.50 m <sup>2</sup>
7	Sypialnia	11.37 m <sup>2</sup>
8	Sypialnia	12.93 m <sup>2</sup>

Niniejsze informacje, w tym wymiary, mają charakter poglądowy i mogą nieznacznie odbiegać od ostatecznego projektu realizacyjnego.

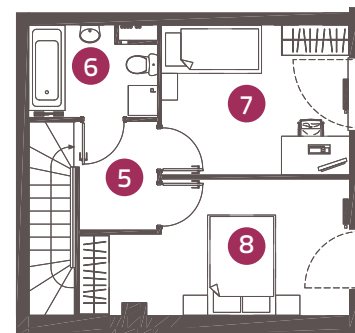
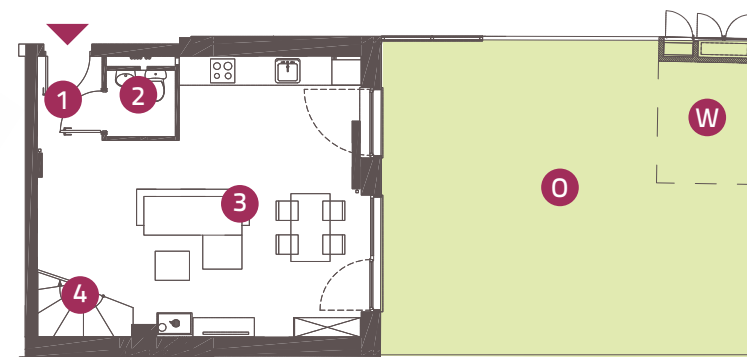
**Linea**  
SIŁA MIASTOTWÓRCZA

Biurowo Sprzedaży  
Dopiewiec, ul. Promenada 1, 62-070 Dopiewo  
tel. (61) 890 12 12  
www.dabrowka.com.pl  
e-mail: linea@dabrowka.com.pl



### PARTER

### rzut mieszkania



### PIĘTRO