

OPTI S/OP-1/3

70.36 m²

suma
powierzchni
netto

dwupoziomowe
mieszkanie z ogrodem
3-pokojowe

os. Stolarska - Murowana Goślina

EKO

Mieszkanie wyposażone
w instalację fotowoltaiczną
oraz pompę ciepła



lokalizacja

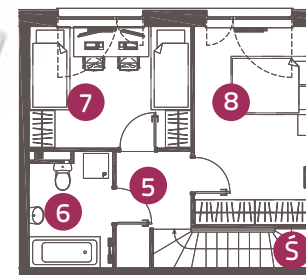


0

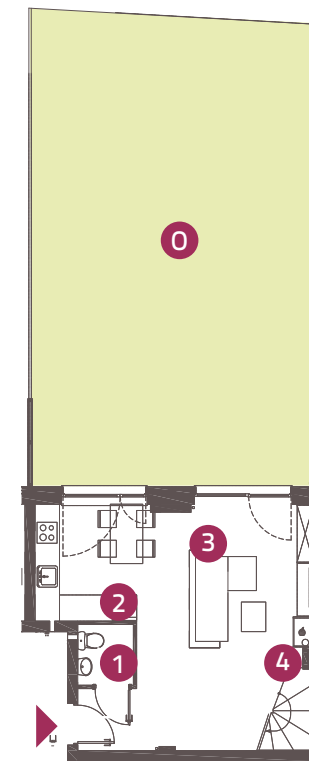


przykładowe mieszkanie

PIĘTRO



rzut mieszkania



PARTER

PARTER

- 1 Komunikacja 3.58 m²
- 2 Łazienka 1.88 m²
- 3 Pokój dzienny z aneksem kuchennym 27.05 m²
- 4 Schody 4.17 m²
- 0 Ogród 83.47 m²

PIĘTRO

- 5 Komunikacja 3.96 m²
- 6 Łazienka 5.20 m²
- 7 Sypialnia 11.13 m²
- 8 Sypialnia 13.39 m²

- ▶ Wejście
- W Wiata gospodarcza
- K Kotłownia
- Ś Światlik
- ☐ Wiatrołap

Nieniejsze informacje, w tym wymiary, mają charakter poglądowy i mogą nieznacznie odbiegać od ostatecznego projektu realizacyjnego.

Linea
SIŁA MIASTOTWÓRCZA

Biurowo Sprzedaży
Dopiewiec, ul. Promenada 1, 62-070 Dopiewo
tel. (61) 890 12 12
www.dabrowka.com.pl
e-mail: linea@dabrowka.com.pl