

OPTI S/OP-2/2

70.36 m²

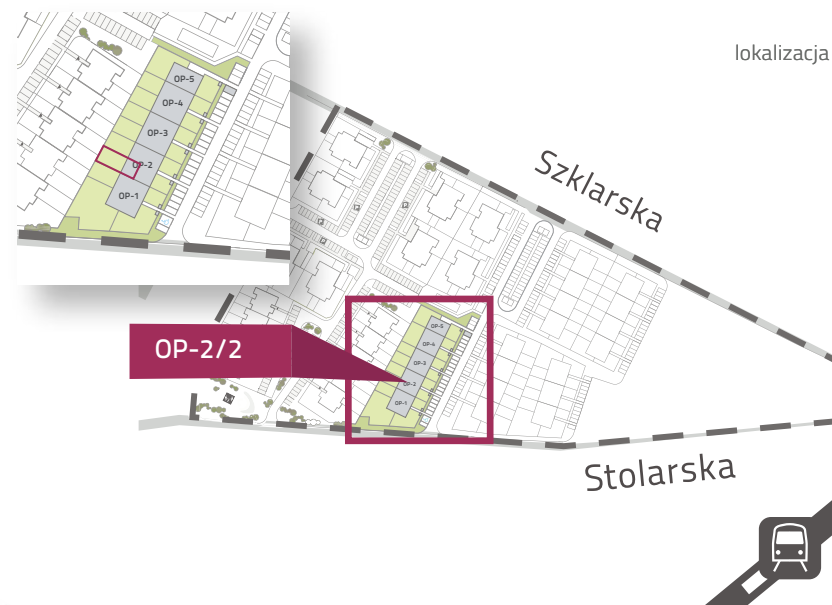
powierzchnia użytkownika netto

dwupoziomowe mieszkanie z ogrodem
3-pokojowe

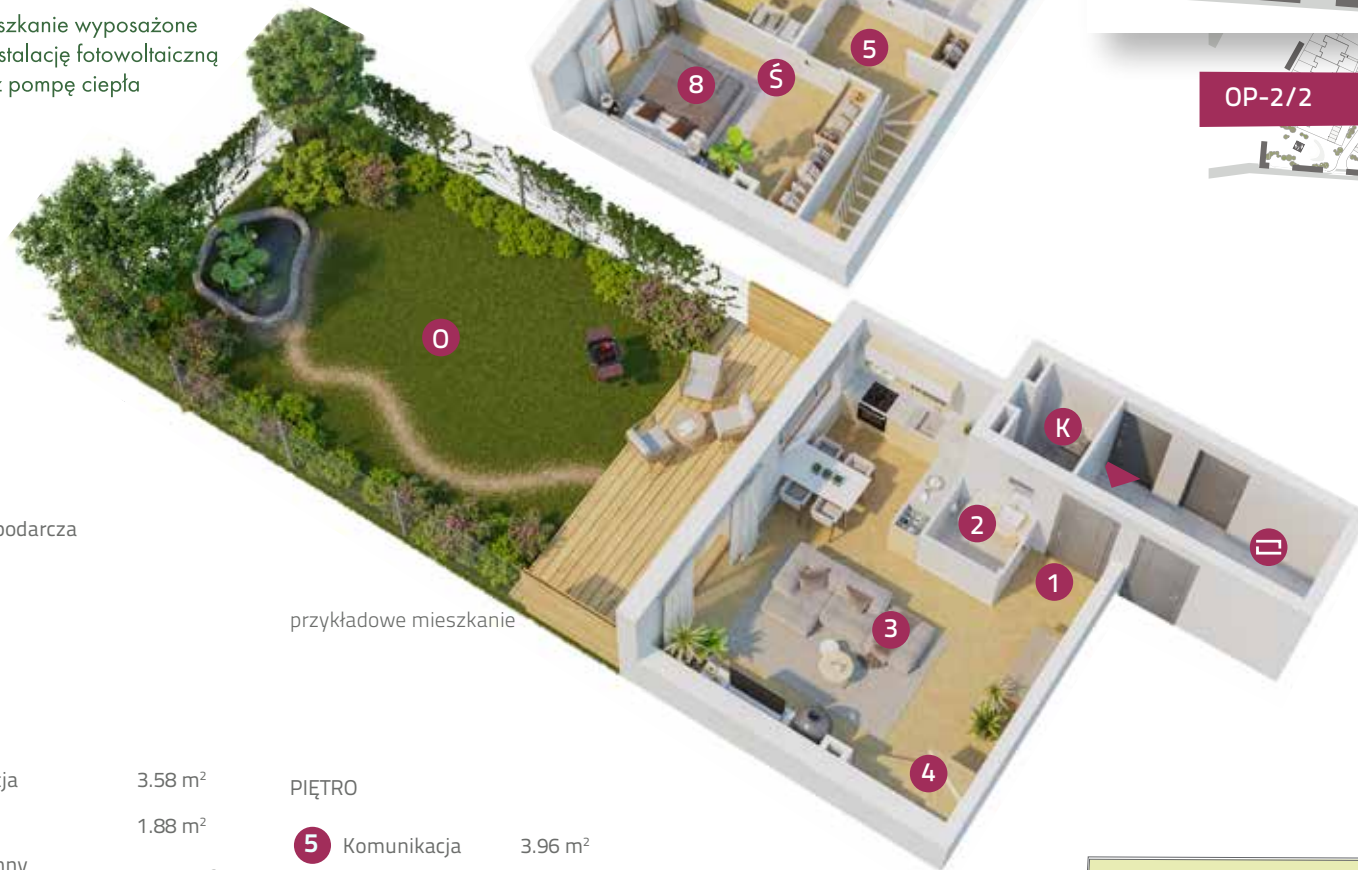
os. Stolarska - Murowana Goślina

EKO

Mieszkanie wyposażone w instalację fotowoltaiczną oraz pompę ciepła



lokalizacja



przykładowe mieszkanie

- Wejście
- Wiata godpodarcza
- Kotłownia
- Świetlik
- Wiatrołap

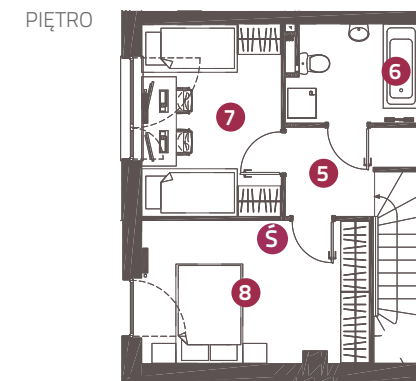
PARTER

1	Komunikacja	3.58 m ²
2	Łazienka	1.88 m ²
3	Pokój dzienny z aneksem kuchennym	27.05 m ²
4	Schody	4.17 m ²
0	Ogród	80.95 m ²

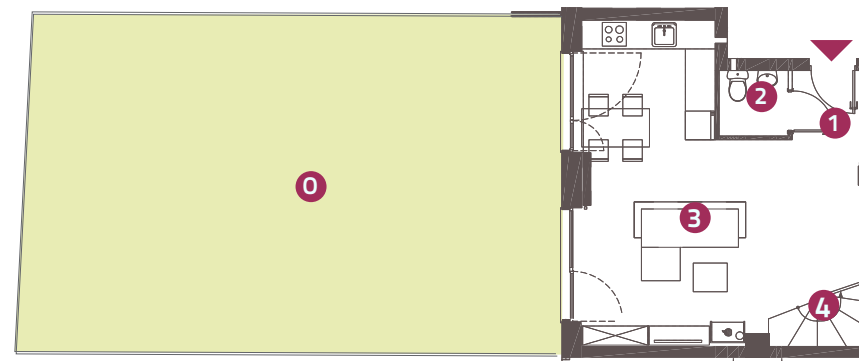
PIĘTRO

5	Komunikacja	3.96 m ²
6	Łazienka	5.20 m ²
7	Sypialnia	11.13 m ²
8	Sypialnia	13.39 m ²

rzut mieszkania



PARTER



Niniejsze informacje, w tym wymiary, mają charakter poglądowy i mogą nieznacznie odbiegać od ostatecznego projektu realizacyjnego.

Linea
SIŁA MIASTOTWÓRCZA

Biuro Sprzedaży
Dopiewiec, ul. Promenada 1, 62-070 Dopiewo
tel. (61) 890 12 12
www.dabrowka.com.pl
e-mail: linea@dabrowka.com.pl