

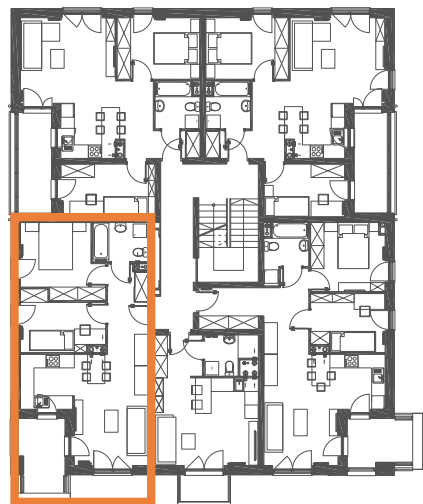
# VILLA S/V-1/I/8

## 52,62 m<sup>2</sup>

os. Stolarska - Murowana Goślina

jednopoziomowe  
mieszkanie z balkonem  
3-pokojowe

PIĘTRO 1 rzut budynku



przykładowe mieszkanie



- ▶ Wejście
- W Wiata na rowery
- K Kotłownia
- A Klatka schodowa
- 1 Komunikacja 6,96 m<sup>2</sup>
- 2 Łazienka 4,21 m<sup>2</sup>
- 3 Pokój dzienny z aneksem kuchennym 21,70 m<sup>2</sup>
- 4 Sypialnia 10,98 m<sup>2</sup>
- 5 Sypialnia 8,70 m<sup>2</sup>
- B Balkon 6,87 m<sup>2</sup>

Niniejsze informacje, w tym wymiary, mają charakter poglądowy i mogą nieznacznie odbiegać od ostatecznego projektu realizacyjnego.

**Linea**  
SIŁA MIASTOTWÓRCZA

Biurow Sprzedaży  
Dopiewiec, ul. Promenada 5, 62-070 Dopiewo  
tel. (61) 890 12 12  
www.dabrowka.com.pl  
e-mail: linea@dabrowka.com.pl



rzut mieszkania