

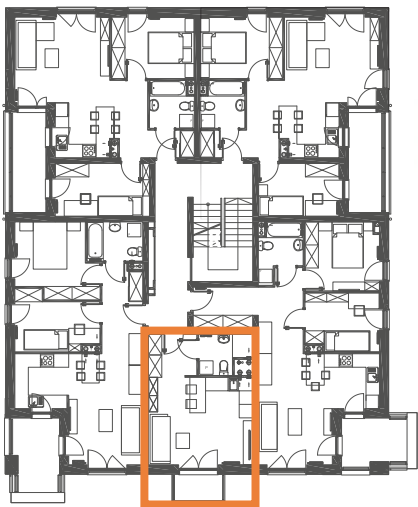
VILLA S/V-1/II/14

25,40 m²

os. Stolarska - Murowana Goślina

jednopoziomowe
mieszkanie z balkonem
3-pokojowe

PIĘTRO 2 rzut budynku



▶ Wejście

A Klatka schodowa

1 Komunikacja 4.01m²

2 Łazienka 3.56 m²

3 Pokój dzienny
z aneksem kuchennym 17.83 m²

O Balkon 2.53 m²

Niniejsze informacje, w tym wymiary, mają charakter poglądowy i mogą nieznacznie odbiegać od ostatecznego projektu realizacyjnego.

Linea
SIŁA MIASTOTWÓRCZA

Biurow Sprzedaży
Dopiewiec, ul. Promenada 5, 62-070 Dopiewo
tel. (61) 890 12 12
www.dabrowka.com.pl
e-mail: linea@dabrowka.com.pl



lokalizacja



SV-01

Stolarska

rzut mieszkania

