

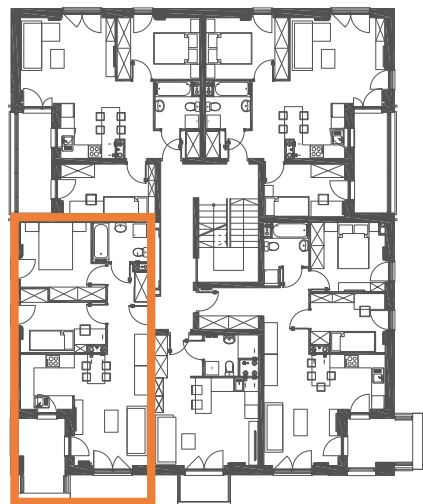
VILLA S/V-1/II/13

52,62 m²

os. Stolarska - Murowana Goślina

jednopoziomowe
mieszkanie z balkonem
3-pokojowe

PIĘTRO 2 rzut budynku



przykładowe mieszkanie

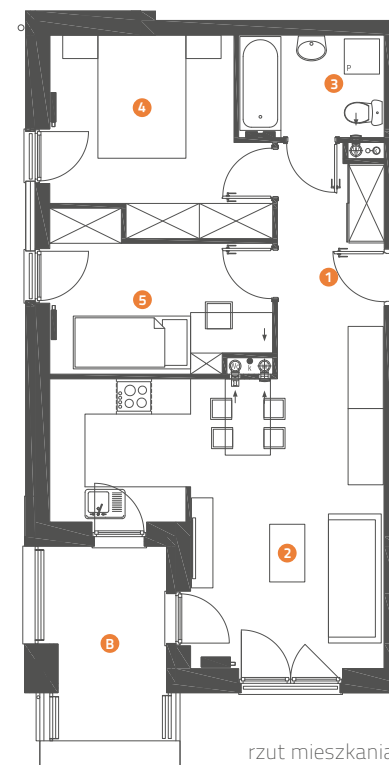
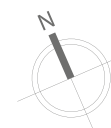


- ▶ Wejście
- W Wiata na rowery
- K Kotłownia
- A Klatka schodowa
- 1 Komunikacja 6,96 m²
- 2 Łazienka 4,21 m²
- 3 Pokój dzienny z aneksem kuchennym 21,70 m²
- 4 Sypialnia 10,98 m²
- 5 Sypialnia 8,70 m²
- B Balkon 6,87 m²

Niniejsze informacje, w tym wymiary, mają charakter poglądowy i mogą nieznacznie odbiegać od ostatecznego projektu realizacyjnego.

Linea
SIŁA MIASTOTWÓRCZA

Biurow Sprzedaży
Dopiewiec, ul. Promenada 5, 62-070 Dopiewo
tel. (61) 890 12 12
www.dabrowka.com.pl
e-mail: linea@dabrowka.com.pl



rzut mieszkania