

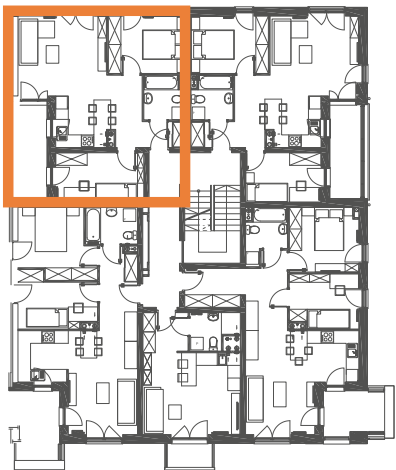
VILLA S/V-1/II/12

53,01 m²

os. Stolarska - Murowana Goślina

jednopoziomowe
mieszkanie z balkonem
3-pokojowe

PIĘTRO 2 rzut budynku



przykładowe mieszkanie



- ▶ Wejście
- W Wiata na rowery
- K Kotłownia
- A Klatka schodowa

- 1 Komunikacja 3,97 m²
- 2 Łazienka 3,89 m²
- 3 Pokój dzienny z aneksem kuchennym 25,60 m²
- 4 Sypialnia 9,88 m²
- 5 Sypialnia 9,67 m²
- B Balkon 7,12 m²

Niniejsze informacje, w tym wymiary, mają charakter poglądowy i mogą nieznacznie odbiegać od ostatecznego projektu realizacyjnego.

Linea
SIŁA MIASTOTWÓRCZA

Biurow Sprzedaży
Dopiewiec, ul. Promenada 5, 62-070 Dopiewo
tel. (61) 890 12 12
www.dabrowka.com.pl
e-mail: linea@dabrowka.com.pl



lokalizacja

SV-01

rzut mieszkania

