

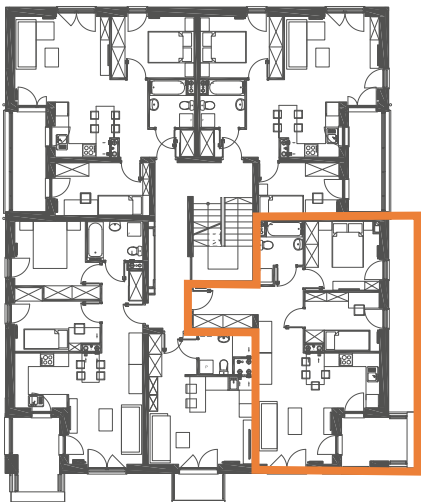
VILLA S/V-1/I/10

55,29 m²

os. Stolarska - Murowana Goślina

jednopoziomowe
mieszkanie z balkonem
3-pokojowe

PIĘTRO 1 rzut budynku



przykładowe
mieszkanie



lokalizacja

rzut mieszkania

▶ Wejście

A Klatka schodowa

1 Komunikacja 3,97 m²

2 Łazienka 4,08 m²

3 Pokój dzienny z aneksem
kuchennym 21,12 m²

4 Sypialnia 9,84 m²

5 Sypialnia 8,24 m²

B Balkon 6,28 m²

Niniejsze informacje, w tym wymiary, mają charakter poglądowy i mogą nieznacznie odbiegać od ostatecznego projektu realizacyjnego.

Linea
SIŁA MIASTOTWÓRCZA

Biurow Sprzedaży
Dopiewiec, ul. Promenada 5, 62-070 Dopiewo
tel. (61) 890 12 12
www.dabrowka.com.pl
e-mail: linea@dabrowka.com.pl