

# LOGO M/LG-4/I/22

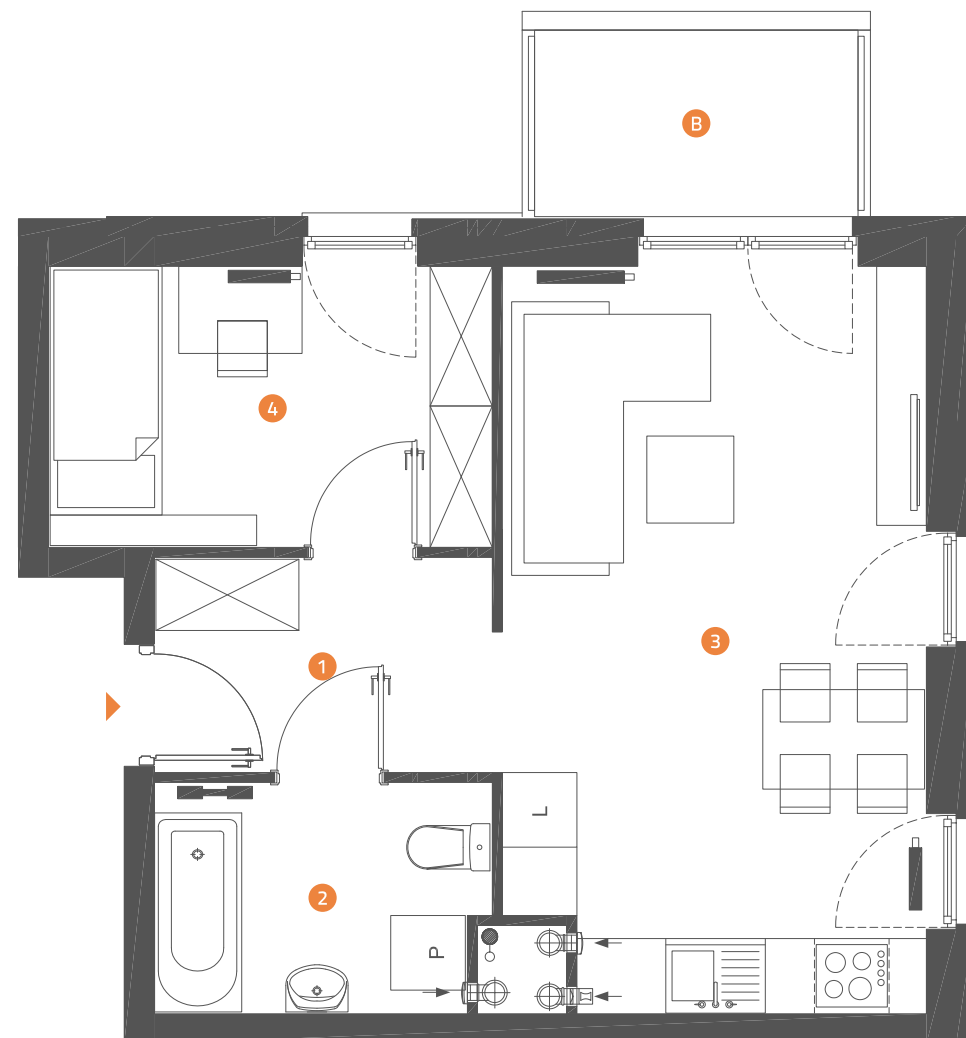
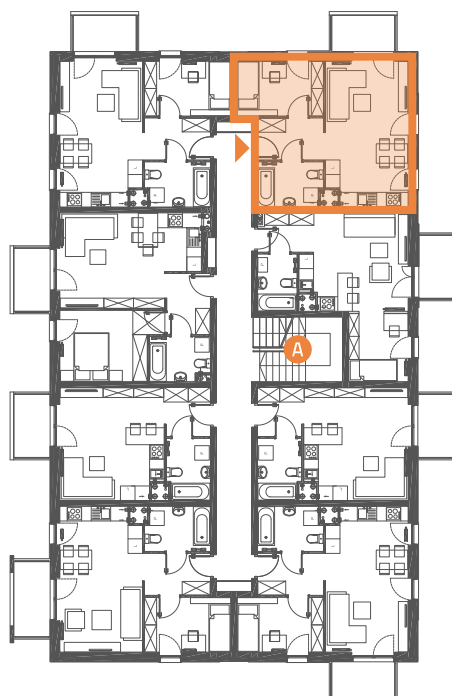
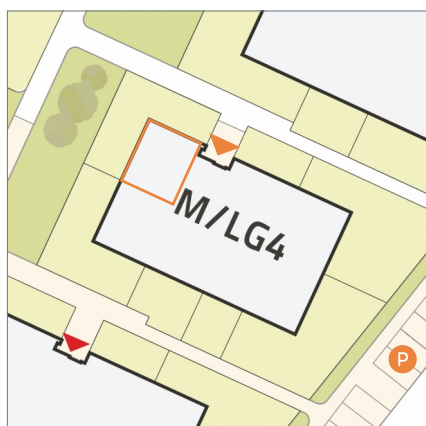
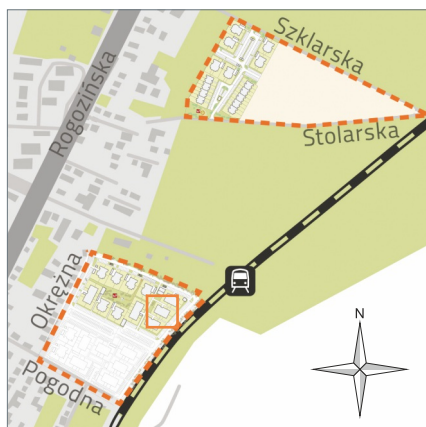
## 37,08 m<sup>2</sup>

mieszkanie z balkonem  
2 pokoje

1	Komunikacja	4,69 m <sup>2</sup>
2	Łazienka	4,76 m <sup>2</sup>
3	Pokój dzienny z aneksem kuchennym	19,74 m <sup>2</sup>
4	Sypialnia	7,89 m <sup>2</sup>
B	Balkon	3,90 m <sup>2</sup>

- ▶ Wejście
- P Miejsca parkingowe
- W Wózkarnia (parter)
- R Wiata na rowery (parter)
- K Kotłownia (parter)
- A Komunikacja

## MUROWANA GOŚLINA POGODNA



**Linea**  
SIŁA MIASTOTWÓRCZA

Biuro Sprzedaży  
Dopiewiec, ul. Promenada 5  
62-070 Dopiewo  
tel. (61) 890 12 12  
www.dabrowka.com.pl  
e-mail: linea@dabrowka.com.pl

Niniejsze informacje, w tym wymiary, mają charakter poglądowy i mogą nieznacznie odbiegać od ostatecznego projektu realizacyjnego.