

LOGO M/LG-4/I/15 30,41 m²

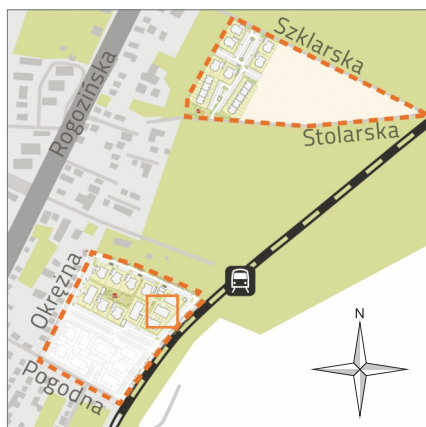
mieszkanie z balkonem
1 pokojowe

1	Komunikacja	3,51 m ²
2	Łazienka	3,73 m ²
3	Pokój dzienny z aneksem kuchennym i sypialnym	23,17 m ²
B	Balkon	3,80 m ²

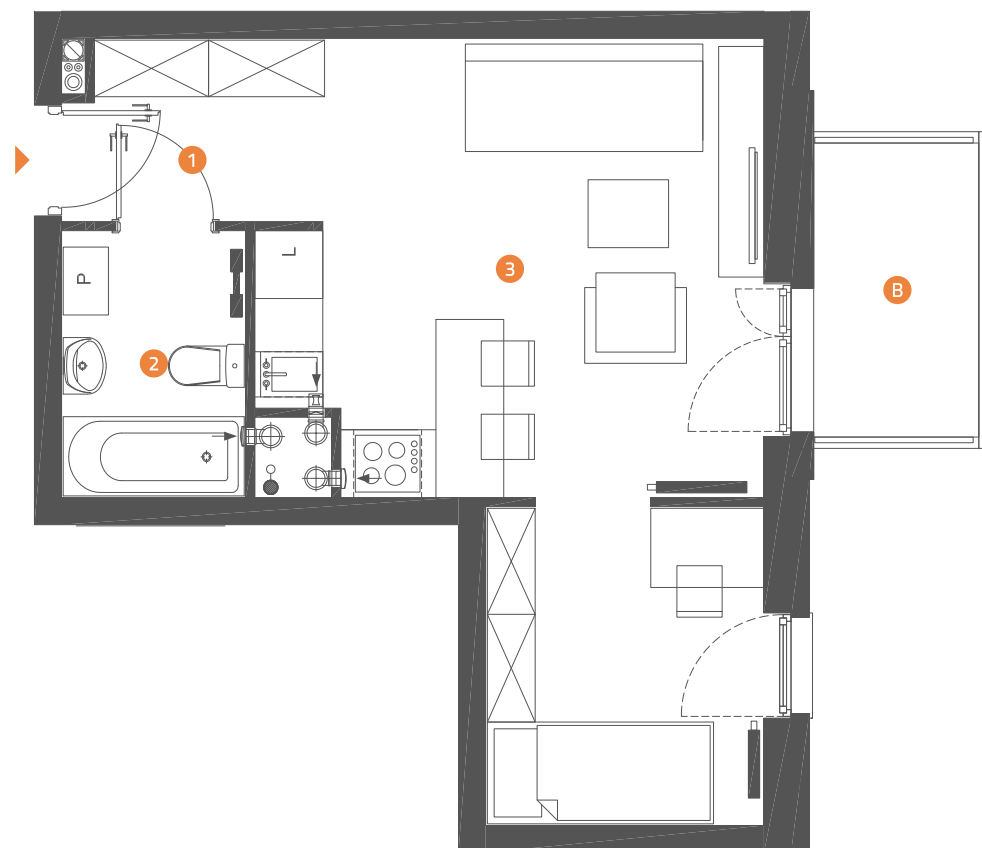
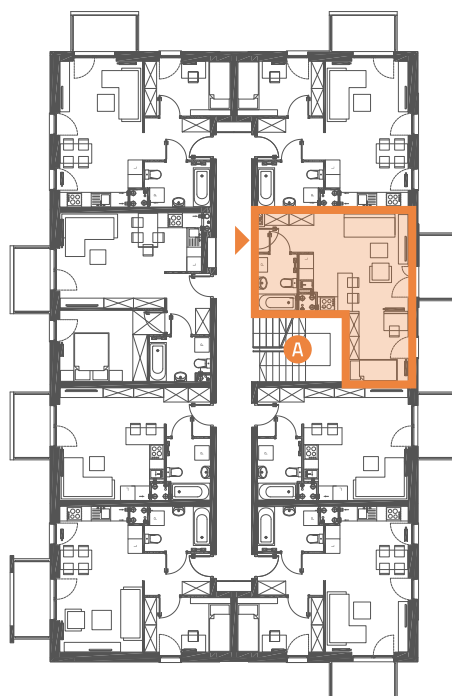
Linea
SIŁA MIASTOTWÓRCZA

Biuro Sprzedaży
Dopiewiec, ul. Promenada 5
62-070 Dopiewo
tel. (61) 890 12 12
www.dabrowka.com.pl
e-mail: linea@dabrowka.com.pl

MUROWANA GOŚLINA POGODNA



- ▶ Wejście
- P Miejsca parkingowe
- W Wózkarnia (parter)
- R Wiata na rowery (parter)
- K Kotłownia (parter)
- A Komunikacja



Niniejsze informacje, w tym wymiary, mają charakter poglądowy i mogą nieznacznie odbiegać od ostatecznego projektu realizacyjnego.