

VILLA

25.57m²

powierzchnia
użytkowa
netto

Jednopoziomowe mieszkanie z ogrodem,
1-pokojowe, parter

S/V-3/4

os. Stolarska - Przebędowo

www.murowana.com.pl

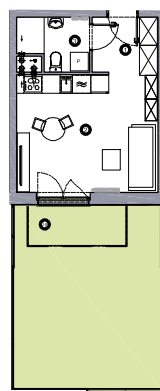


Budynek wyposażony
w instalację fotowoltaiczną
oraz pompę ciepła

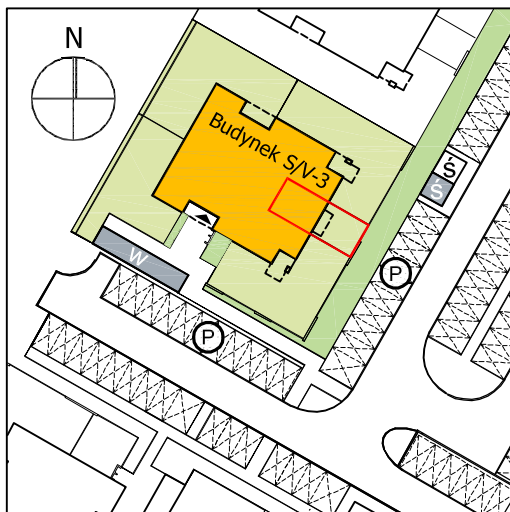


①	Korytarz	4.01 m ²
②	Pokój dzienny z aneksem kuchennym	17.83 m ²
③	Łazienka	3.73 m ²
Ⓞg	Ogród	30.5 m ²

Rzut ogrodu

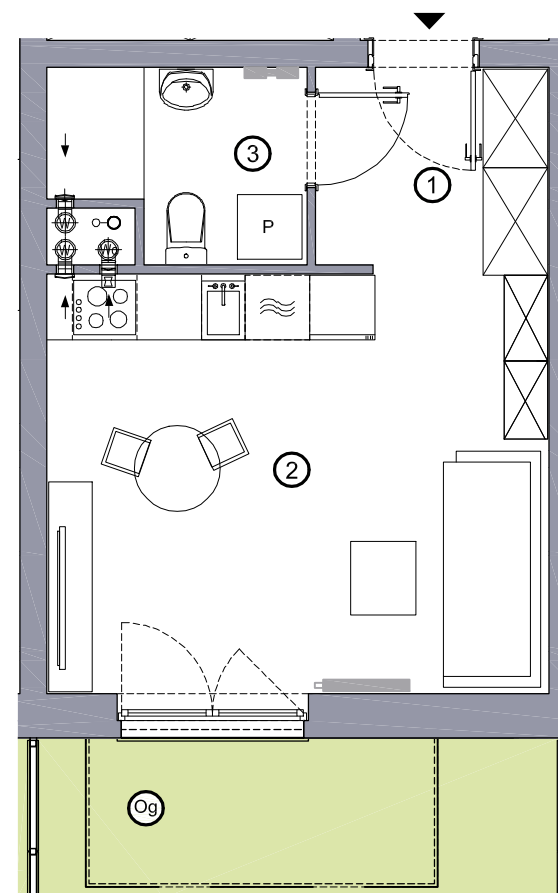


Lokalizacja budynku VILLA S/V-3



- Lokalizacja mieszkania w budynku
- Wejście do budynku
- Parking
- Wiata śmietnikowa
- Wiata na rowery

RZUT MIESZKANIA



Niniejsze informacje, w tym wymiary mają charakter poglądowy i mogą nieznacznie odbiegać od ostatecznego projektu realizacyjnego

Biurow sprzedaży
ul. Promenada 5, Dopiewiec
tel. [61] 890 12 12

www.murowana.com.pl; e-mail: linea@dabrowka.com.pl

Linea
SIŁA MIASTOTWÓRCZA