

VILLA

55.18m²

powierzchnia
użytkowa
netto



Budynek wyposażony
w instalację fotowoltaiczną
oraz pompę ciepła

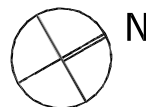
RZUT MIESZKANIA

Jednopoziomowe mieszkanie z balkonem,
3-pokojowe, 2 piętro

S/V-3 / 15

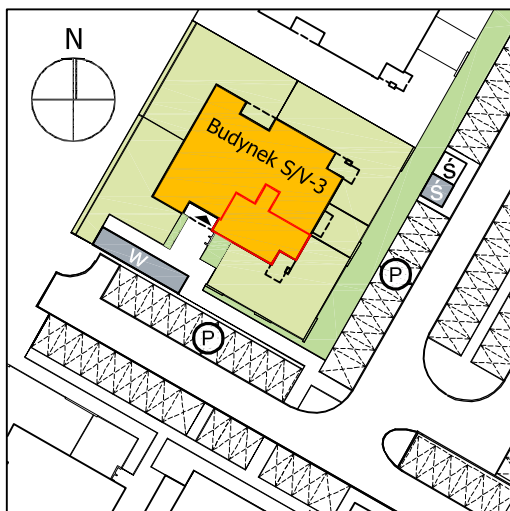
os. Stolarska - Przebędowo

www.murowana.com.pl

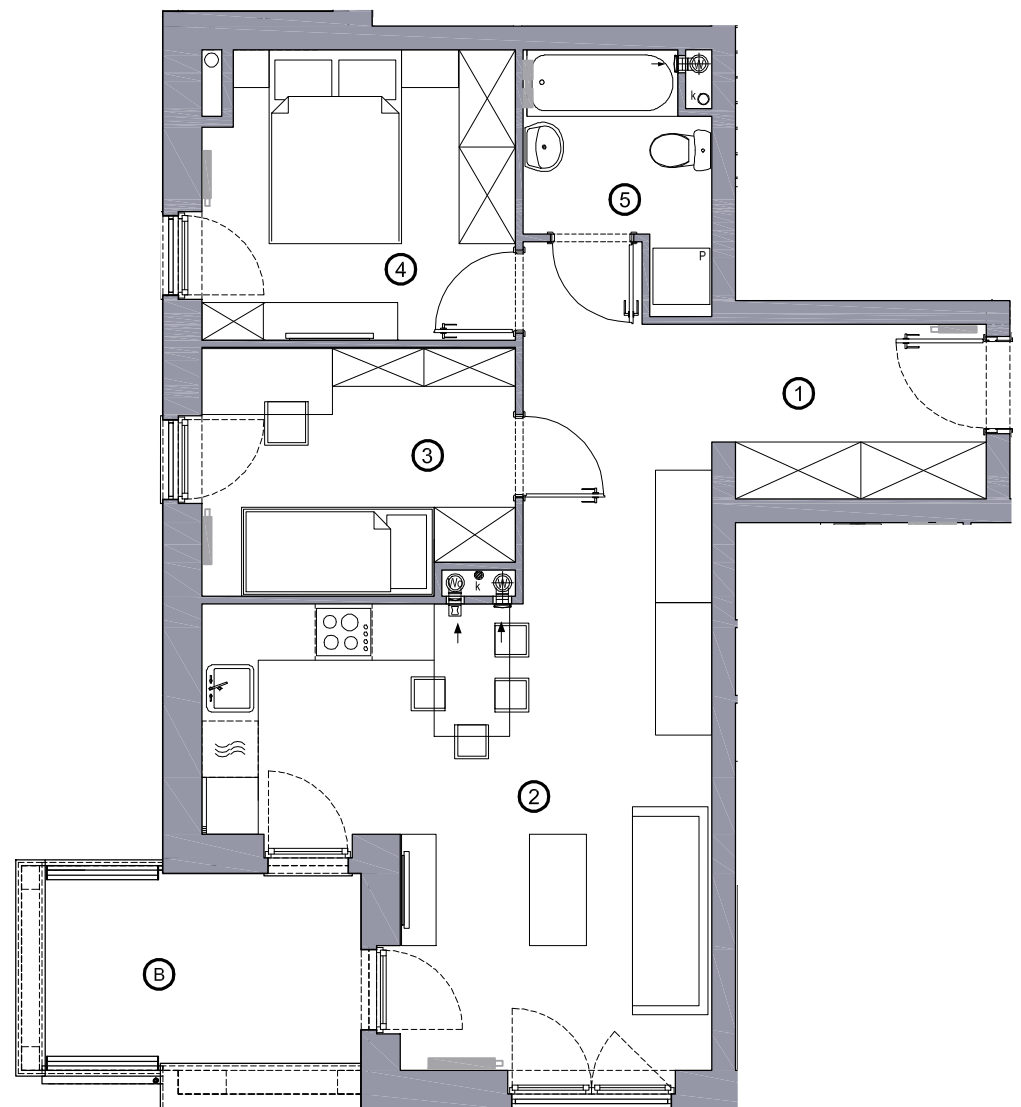


①	Korytarz	12.01 m ²
②	Pokój dzienny z aneksem kuchennym	21.12 m ²
③	Sypialnia 01	8.24 m ²
④	Sypialnia 02	9.73 m ²
⑤	Łazienka	4.08 m ²
B	Balkon	6.93 m ²

Lokalizacja budynku VILLA S/V-3



- Lokalizacja mieszkania w budynku
- Wejście do budynku
- Parking
- Wiata śmietnikowa
- Wiata na rowery



Niniejsze informacje, w tym wymiary mają charakter poglądowy i mogą nieznacznie odbiegać od ostatecznego projektu realizacyjnego

Biuro sprzedaży
ul. Promenada 5, Dopiewiec
tel. [61] 890 12 12

www.murowana.com.pl; e-mail: linea@dabrowka.com.pl

Linea
SIŁA MIASTOTWÓRCZA