

# VILLA

# 53.01m<sup>2</sup>

powierzchnia  
użytkowa  
netto

Jednopoziomowe mieszkanie z balkonem,  
3-pokojowe, 2 piętro

S/V-3/12

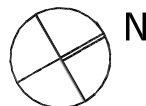


Budynek wyposażony  
w instalację fotowoltaiczną  
oraz pompę ciepła

## RZUT MIESZKANIA

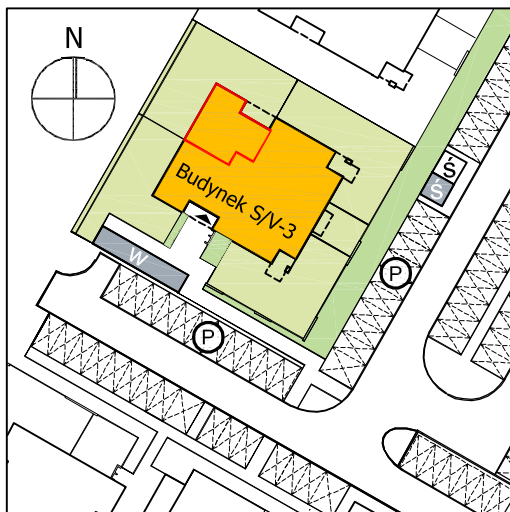
os. Stolarska - Przebędowo

www.murowana.com.pl

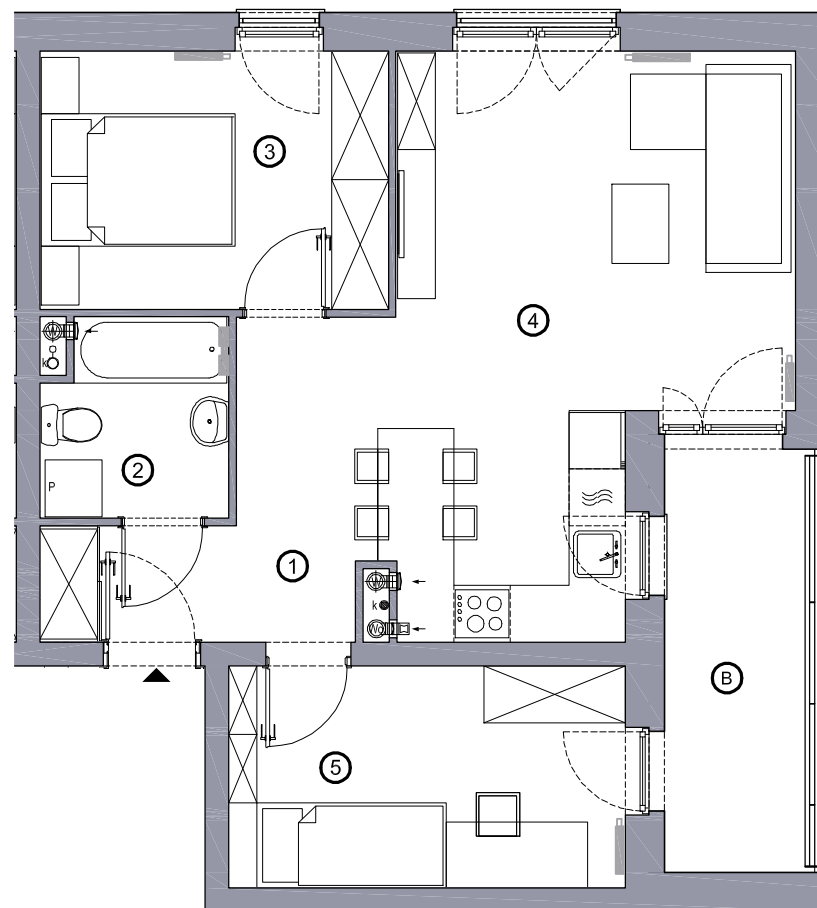


①	Korytarz	3.97 m <sup>2</sup>
②	Łazienka	3.89 m <sup>2</sup>
③	Sypialnia 01	9.88 m <sup>2</sup>
④	Pokój dzienny z aneksem kuchennym	25.60 m <sup>2</sup>
⑤	Sypialnia 02	9.67 m <sup>2</sup>
B	Balkon	7.12 m <sup>2</sup>

Lokalizacja budynku VILLA S/V-3



- Lokalizacja mieszkania w budynku
- Wejście do budynku
- Parking
- Wiata śmietnikowa
- Wiata na rowery



Niniejsze informacje, w tym wymiary mają charakter poglądowy i mogą nieznacznie odbiegać od ostatecznego projektu realizacyjnego

Biurow sprzedaży  
ul. Promenada 5, Dopiewiec  
tel. [61] 890 12 12

www.murowana.com.pl; e-mail: linea@dabrowka.com.pl

**Linea**  
SIŁA MIASTOTWÓRCZA