

VILLA

52.62m²

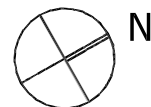
powierzchnia
użytkowa
netto

Jednopoziomowe mieszkanie z balkonem,
3-pokojowe, 1 piętro

S/V-3/8



Budynek wyposażony
w instalację fotowoltaiczną
oraz pompę ciepła

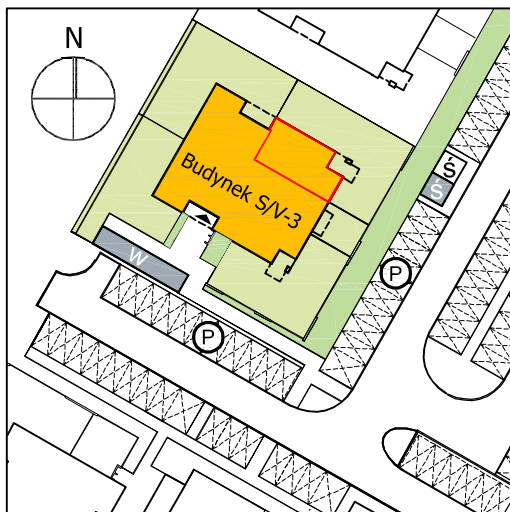


os. Stolarska - Przebędowo

www.murowana.com.pl

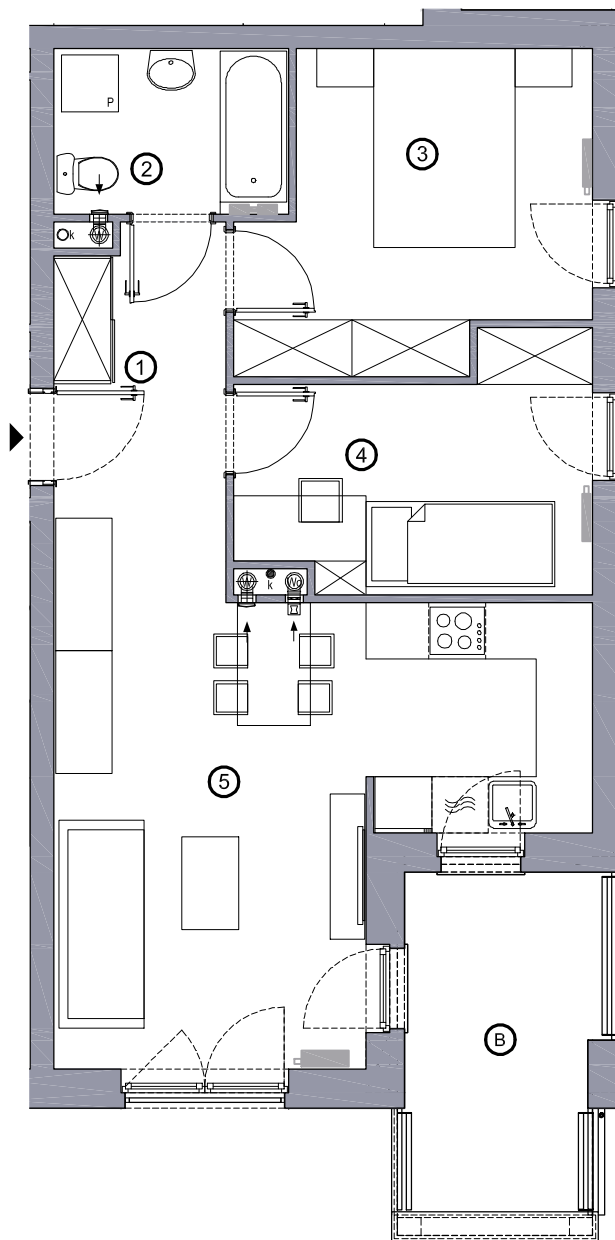
①	Korytarz	6.96 m ²
②	Łazienka	4.21 m ²
③	Sypialnia 01	10.98 m ²
④	Sypialnia 02	8.70 m ²
⑤	Pokój dzienny z aneksem kuchennym	21.77 m ²
B	Balkon	7.52 m ²

Lokalizacja budynku VILLA S/V-3



- Lokalizacja mieszkania w budynku
- Wejście do budynku
- Parking
- Wiata śmietnikowa
- Wiata na rowery

RZUT MIESZKANIA



Niniejsze informacje, w tym wymiary mają charakter poglądowy i mogą nieznacznie odbiegać od ostatecznego projektu realizacyjnego

Biuro sprzedaży
ul. Promenada 5, Dopiewiec
tel. [61] 890 12 12

www.murowana.com.pl; e-mail: linea@dabrowka.com.pl

Linea
SIŁA MIASTOTWÓRCZA