

# VILLA

# 55.18m<sup>2</sup>

powierzchnia  
użytkowa  
netto



Budynek wyposażony  
w instalację fotowoltaiczną  
oraz pompę ciepła

## RZUT MIESZKANIA

Jednopoziomowe mieszkanie z balkonem,  
3-pokojowe, 1 piętro

S/V-3 / 10

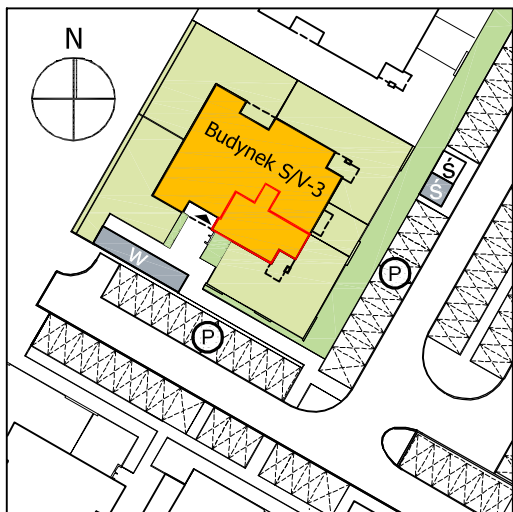
os. Stolarska - Przebędowo

www.murowana.com.pl

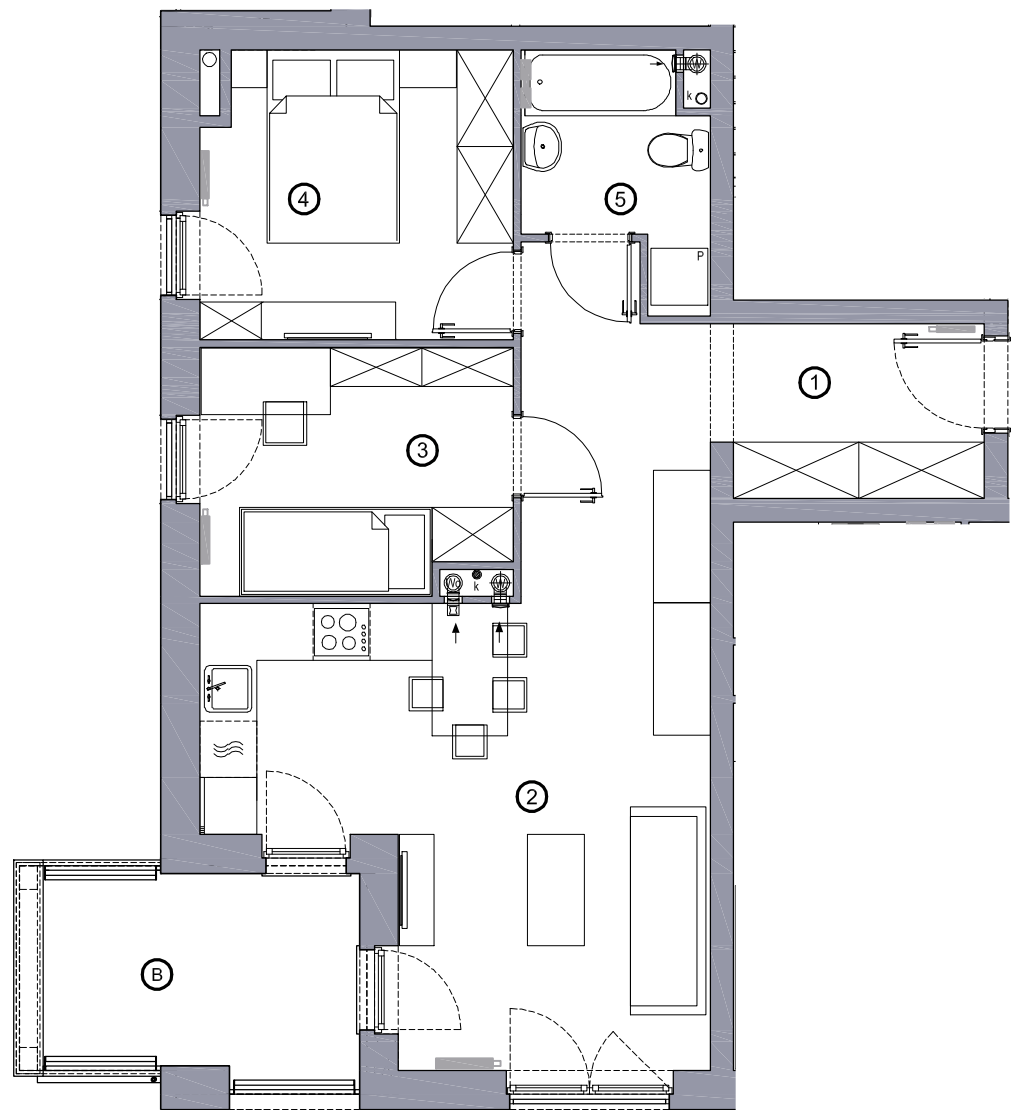


|   |                                      |                      |
|---|--------------------------------------|----------------------|
| ① | Korytarz                             | 12.01 m <sup>2</sup> |
| ② | Pokój dzienny<br>z aneksem kuchennym | 21.12 m <sup>2</sup> |
| ③ | Sypialnia 01                         | 8.24 m <sup>2</sup>  |
| ④ | Sypialnia 02                         | 9.73 m <sup>2</sup>  |
| ⑤ | Łazienka                             | 4.08 m <sup>2</sup>  |
| B | Balkon                               | 7.28 m <sup>2</sup>  |

Lokalizacja budynku VILLA S/V-3



- Lokalizacja mieszkania w budynku
- Wejście do budynku
- Parking
- Wiata śmietnikowa
- Wiata na rowery



Niniejsze informacje, w tym wymiary mają charakter poglądowy i mogą nieznacznie odbiegać od ostatecznego projektu realizacyjnego

Biurow sprzedaży  
ul. Promenada 5, Dopiewiec  
tel. [61] 890 12 12

www.murowana.com.pl; e-mail: linea@dabrowka.com.pl

**Linea**  
SIŁA MIASTOTWÓRCZA