

VILLA

25.66m²

powierzchnia
użytkowa
netto

Jednopoziomowe mieszkanie z ogrodem,
1-pokojowe, parter

S/V-3 / 4

os. Stolarska - Przebędowo

www.murowana.com.pl

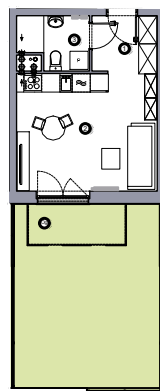


Budynek wyposażony
w instalację fotowoltaiczną
oraz pompę ciepła

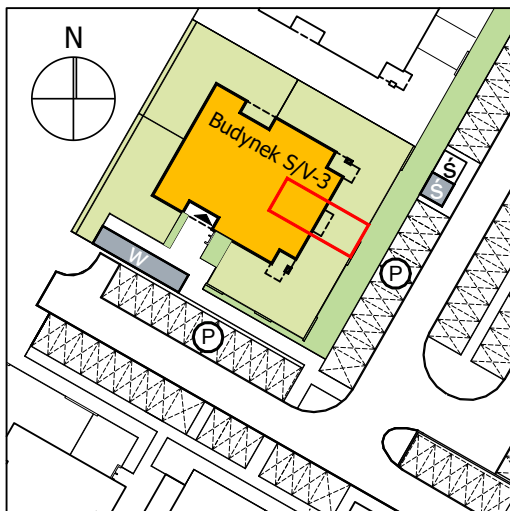


1	Korytarz	3.96 m ²
2	Pokój dzienny z aneksem kuchennym	17.93 m ²
3	Łazienka	3.77 m ²
Og	Ogród	ok. 30 m ²

Rzut ogrodu

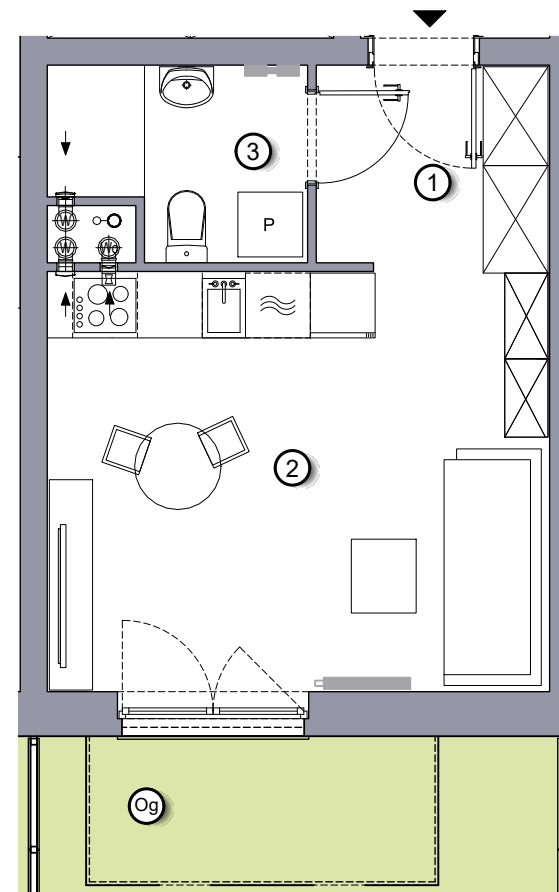


Lokalizacja budynku VILLA S/V-3



- Lokalizacja mieszkania w budynku
- Wejście do budynku
- Parking
- Wiata śmietnikowa
- Wiata na rowery

RZUT MIESZKANIA



Niniejsze informacje, w tym wymiary mają charakter poglądowy i mogą nieznacznie odbiegać od ostatecznego projektu realizacyjnego

Biuro sprzedaży
ul. Promenada 5, Dopiewiec
tel. [61] 890 12 12

www.murowana.com.pl; e-mail: linea@dabrowka.com.pl

Linea
SIŁA MIASTOTWÓRCZA