

VILLA

55.42m²

powierzchnia
użytkowa
netto

Jednopoziomowe mieszkanie z balkonem,
3-pokojowe, 2 piętro

S/V-3 / 15



Budynek wyposażony
w instalację fotowoltaiczną
oraz pompę ciepła

RZUT MIESZKANIA

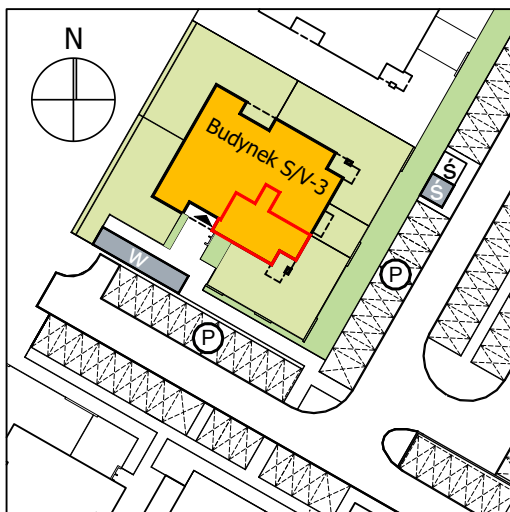


os. Stolarska - Przebędowo

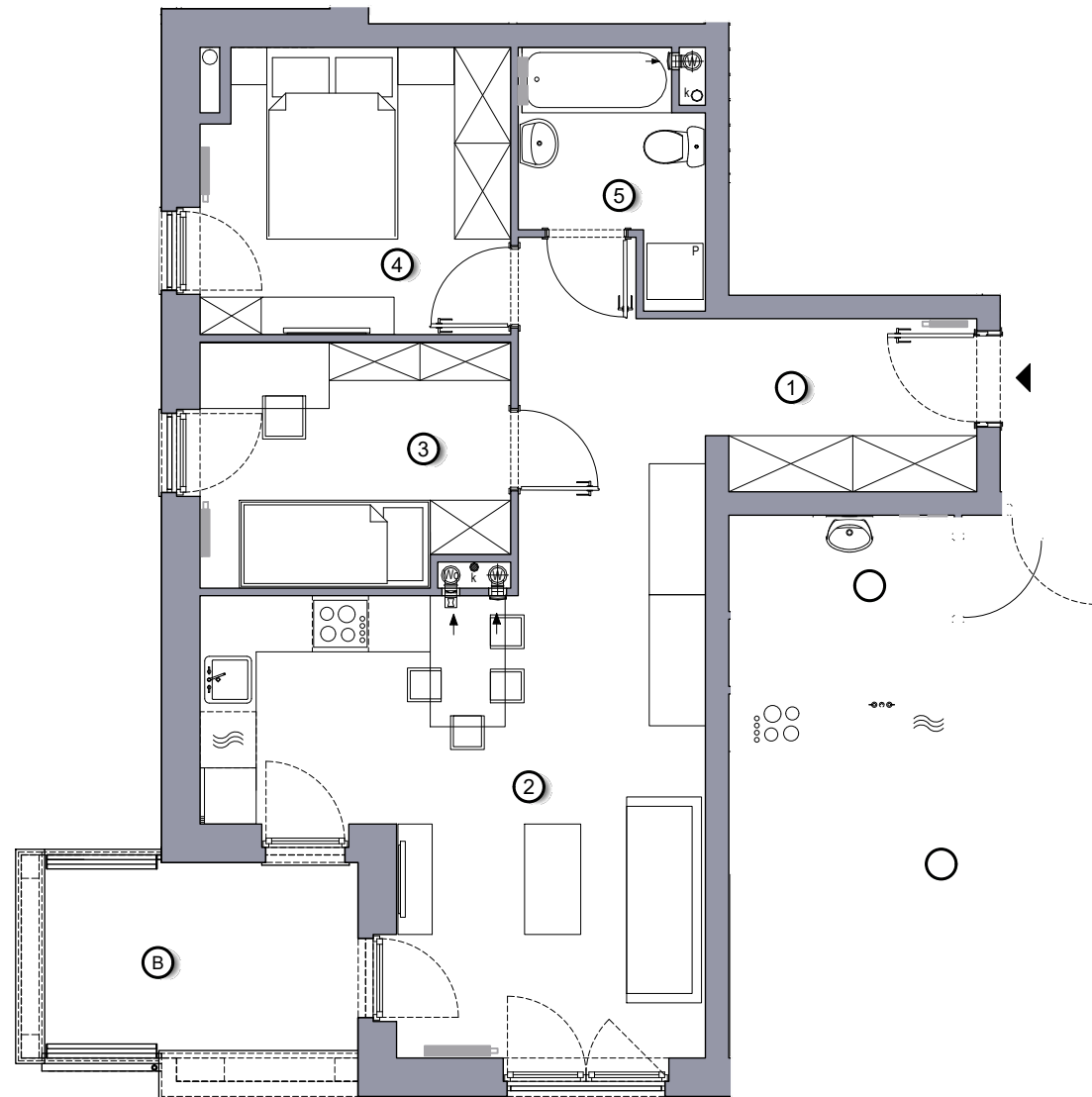
www.murowana.com.pl

1	Korytarz	12.10 m ²
2	Pokój dzienny z aneksem kuchennym	21.13 m ²
3	Sypialnia 01	9.72 m ²
4	Sypialnia 02	8.35 m ²
5	Łazienka	4.12 m ²
B	Balkon	ok. 6.9 m ²

Lokalizacja budynku VILLA S/V-3



- Lokalizacja mieszkania w budynku
- Wejście do budynku
- Parking
- Wiata śmietnikowa
- Wiata na rowery



Niniejsze informacje, w tym wymiary mają charakter poglądowy i mogą nieznacznie odbiegać od ostatecznego projektu realizacyjnego

Biurow sprzedaży
ul. Promenada 5, Dopiewiec
tel. [61] 890 12 12

www.murowana.com.pl; e-mail: linea@dabrowka.com.pl

Linea
SIŁA MIASTOTWÓRCZA