

# VILLA

# 53.21m<sup>2</sup>

powierzchnia  
użytkowa  
netto

Jednopoziomowe mieszkanie z balkonem,  
3-pokojowe, 2 piętro

SV-3 / 12



Budynek wyposażony  
w instalację fotowoltaiczną  
oraz pompę ciepła

## RZUT MIESZKANIA

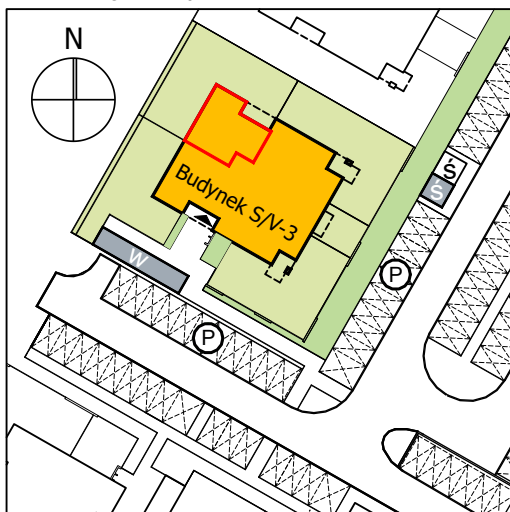
os. Stolarska - Przebędowo

www.murowana.com.pl

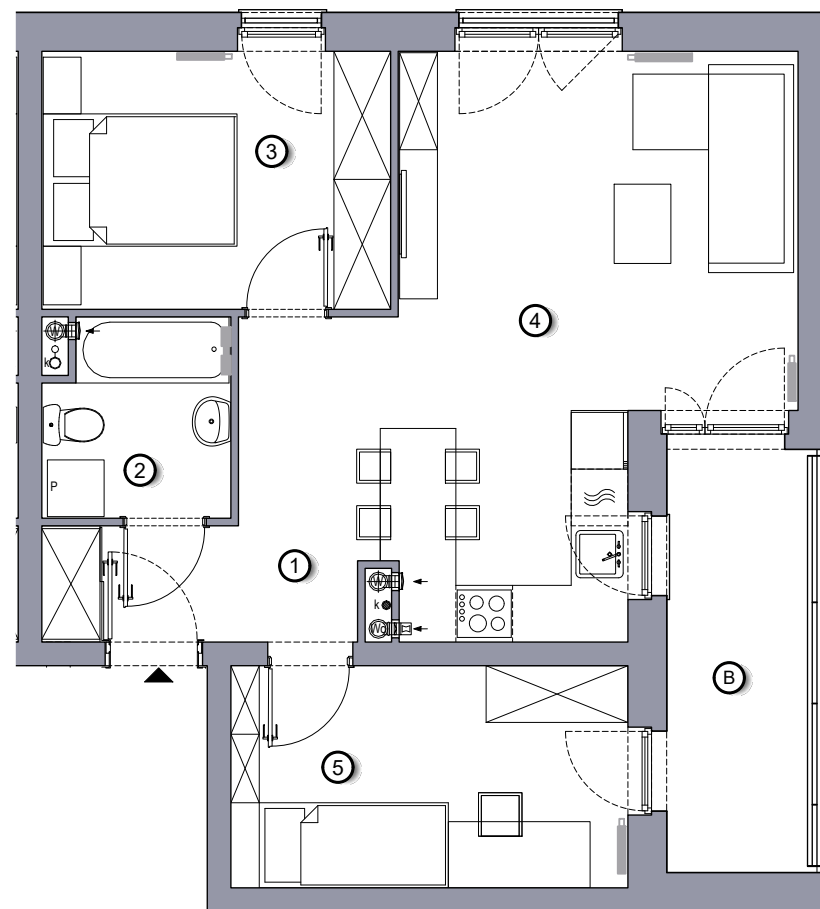


1	Korytarz	7.89 m <sup>2</sup>
2	Łazienka	3.88 m <sup>2</sup>
3	Sypialnia 01	9.94 m <sup>2</sup>
4	Pokój dzienny z aneksem kuchennym	21.74 m <sup>2</sup>
5	Sypialnia 02	9.76 m <sup>2</sup>
B	Balkon	ok. 7.1 m <sup>2</sup>

Lokalizacja budynku VILLA SV-3



- Lokalizacja mieszkania w budynku
- Wejście do budynku
- Parking
- Wiata śmietnikowa
- Wiata na rowery



Niniejsze informacje, w tym wymiary mają charakter poglądowy i mogą nieznacznie odbiegać od ostatecznego projektu realizacyjnego

Biurow sprzedaży  
ul. Promenada 5, Dopiewiec  
tel. [61] 890 12 12

www.murowana.com.pl; e-mail: linea@dabrowka.com.pl

**Linea**  
SIŁA MIASTOTWÓRCZA