

**OPTI****83.58 m<sup>2</sup>**w tym powierzchnia użytkowa - 79.41m<sup>2</sup>Dwupoziomowe mieszkanie z ogrodem,  
4-pokojowe**S/OP-7 / 4**

os. Stolarska - Przebędowo

www.murowana.com.pl

Budynek wyposażony  
w instalację fotowoltaiczną  
oraz pompę ciepła

Parter

1	Komunikacja	3.50m <sup>2</sup>
2	WC	1.85 m <sup>2</sup>
3	Pokój dzienny z aneksem kuchennym	28.59 m <sup>2</sup>
4	Schody	1.97 m <sup>2</sup>

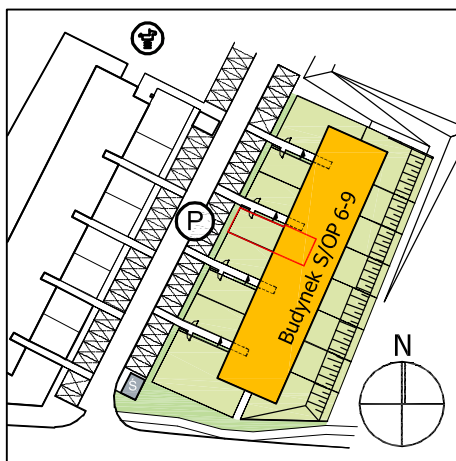
Ogród

Og	Ogród	56.5 m <sup>2</sup>
----	-------	---------------------

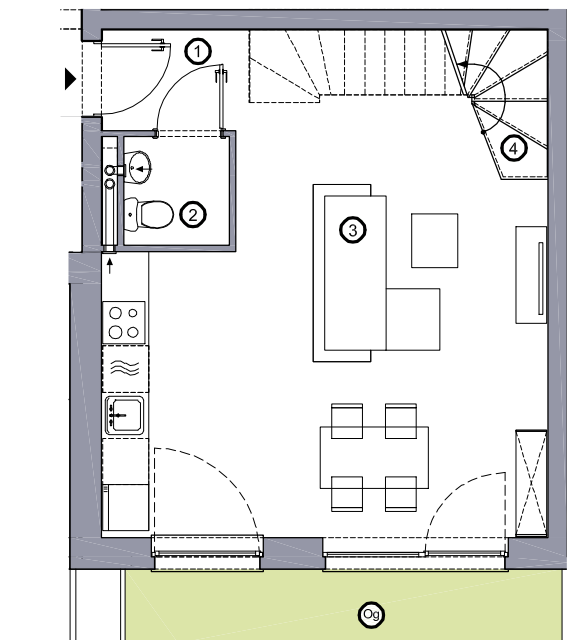
1 Piętro

5	Komunikacja	6.61 m <sup>2</sup>
6	Sypialnia 01	15.82 m <sup>2</sup>
7	Sypialnia 02	8.08 m <sup>2</sup>
8	Sypialnia 03	10.43 m <sup>2</sup>
9	Łazienka	4.53 m <sup>2</sup>
10	Schody	2.20 m <sup>2</sup>

Lokalizacja budynku OPTI S/OP 6-9

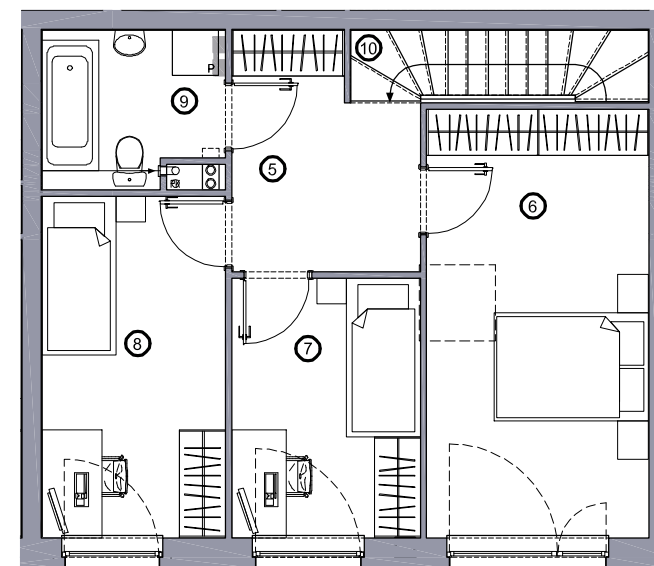
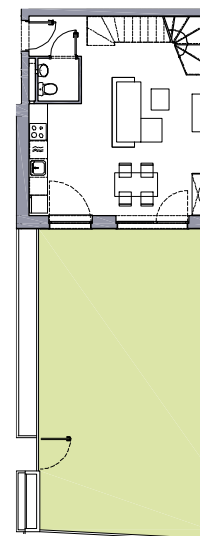


- Lokalizacja mieszkania w budynku
- Wejście do budynku
- Parking
- Wiata śmietnikowa
- Plac zabaw



Rzut parteru

Rzut ogrodu



Rzut 1 piętra

Niniejsze informacje, w tym wymiary mają charakter poglądowy i mogą nieznacznie odbiegać od ostatecznego projektu realizacyjnego

Biuro sprzedaży  
ul. Promenada 5, Dopiewiec  
tel. [61] 890 12 12  
e-mail: linea@dabrowka.com.pl**Linea**  
SIŁA MIASTOTWÓRCZA