

OPTI

70.51 m²

w tym powierzchnia użytkowa - 66.34m²

Dwupoziomowe mieszkanie z ogrodem,
3-pokojowe

S/OP-7/1

os. Stolarska - Przebędowo

www.murowana.com.pl



Budynek wyposażony
w instalację fotowoltaiczną
oraz pompę ciepła



Parter

①	Komunikacja	3.50m ²
②	WC	1.85 m ²
③	Pokój dzienny z aneksem kuchennym	28.59 m ²
④	Schody	1.97 m ²

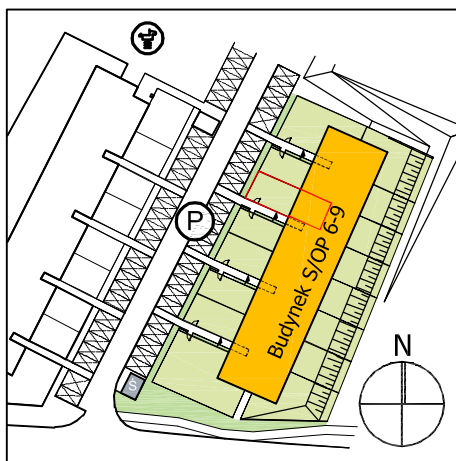
Ogród

ⓐ	Ogród	60.2 m ²
---	-------	---------------------

1 Piętro

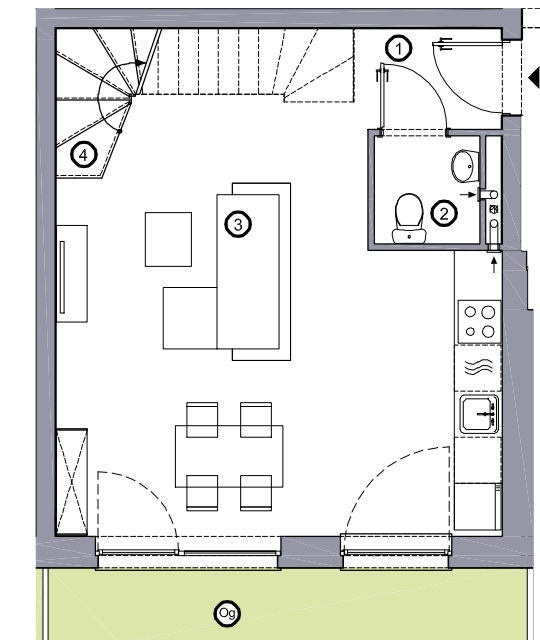
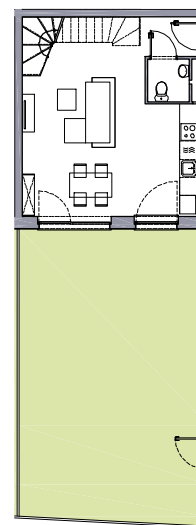
⑤	Komunikacja	3.46 m ²
⑥	Łazienka	4.50 m ²
⑦	Sypialnia 01	11.37 m ²
⑧	Sypialnia 02	13.07 m ²
⑨	Schody	2.20 m ²

Lokalizacja budynku OPTI S/OP 6-9

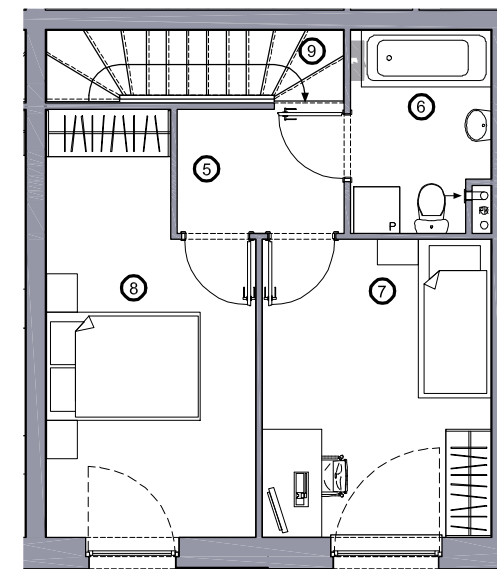


- Lokalizacja mieszkania w budynku
- Wejście do budynku
- Parking
- Wiata śmietnikowa
- Plac zabaw

Rzut ogrodu



Rzut parteru



Rzut 1 piętra

Niniejsze informacje, w tym wymiary mają charakter poglądowy i mogą nieznacznie odbiegać od ostatecznego projektu realizacyjnego

Biurowo sprzedaży
ul. Promenada 5, Dopiewiec
tel. [61] 890 12 12
e-mail: linea@dabrowka.com.pl

Linea
SIŁA MIASTOTWÓRCZA