

# RITMO

# 33.64m<sup>2</sup>

powierzchnia  
użytkowa  
netto

Jednopoziomowe mieszkanie z ogrodem,  
2-pokojowe, parter

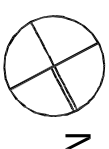
M/R-1/5

oś. Pogodna | Murowana Gościłna

[www.murowana.com.pl](http://www.murowana.com.pl)



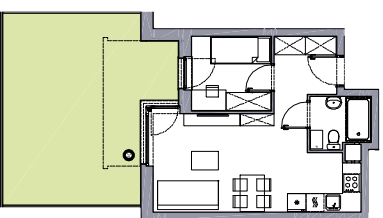
Budynek wyposażony  
w instalację fotowoltaiczną  
oraz pompę ciepła



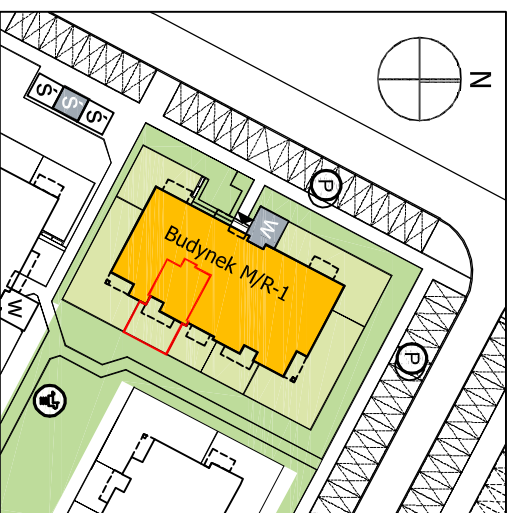
## RZUT MIESZKANIA

1	Korytarz	4.56 m <sup>2</sup>
2	Łazienka	3.23 m <sup>2</sup>
3	Pokój dzienny z aneksem kuchennym	19.46 m <sup>2</sup>
4	Sypialnia	6.39 m <sup>2</sup>
Og	Ogród	31.5 m <sup>2</sup>

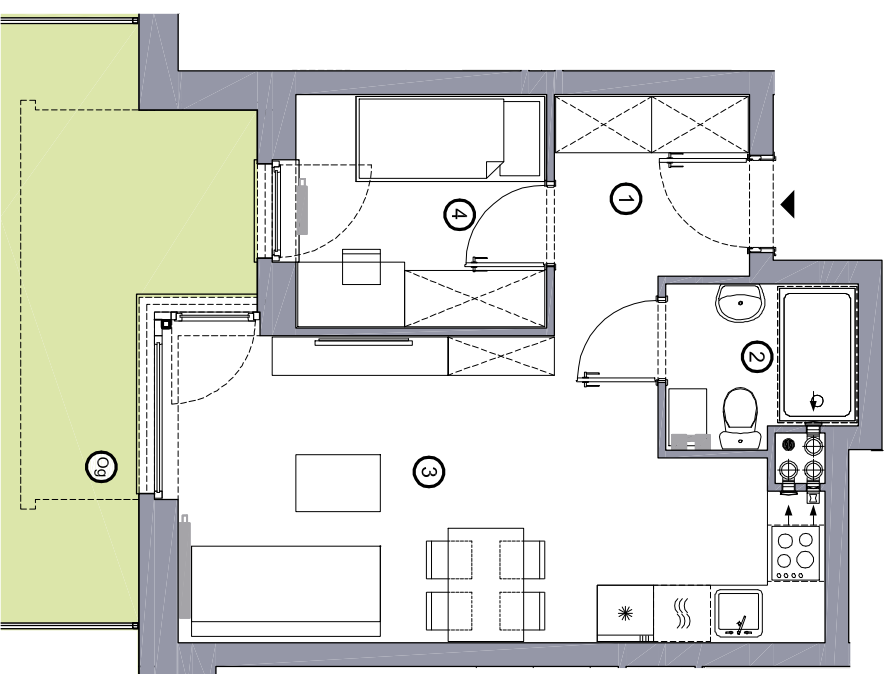
Rzut ogrodu



Lokalizacja budynku RITMO M/R-1



- Lokalizacja mieszkania w budynku
- Wejście do budynku
- Parking
- Wiata śmietnikowa
- Wiata na rowery
- Plac zabaw



Niniejsze informacje, w tym wymiary mają charakter poglądowy i mogą nieznacznie odbiegać od ostatecznego projektu realizacyjnego

Biuro sprzedaży  
ul. Promenada 5, Dąbrowiec  
tel.: [61] 890 12 12  
e-mail: [linea@dabrowka.com.pl](mailto:linea@dabrowka.com.pl)

**LINEA**  
SILA MIASTOTWÓRCZA