

RITMO

42.20m²

powierzchnia
użytkowa
netto



Budynek wyposażony
w instalację fotowoltaiczną
oraz pompę ciepła

Jednopoziomowe mieszkanie z ogrodem,
2-pokojowe, parter

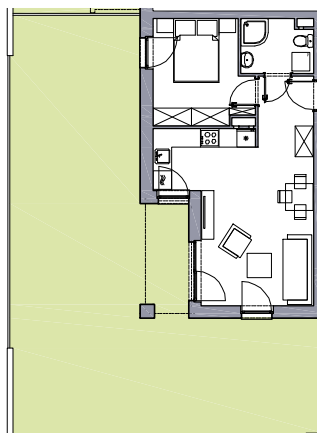
M/R-08 / 6

oś. Pogodna | Murowana Goślina

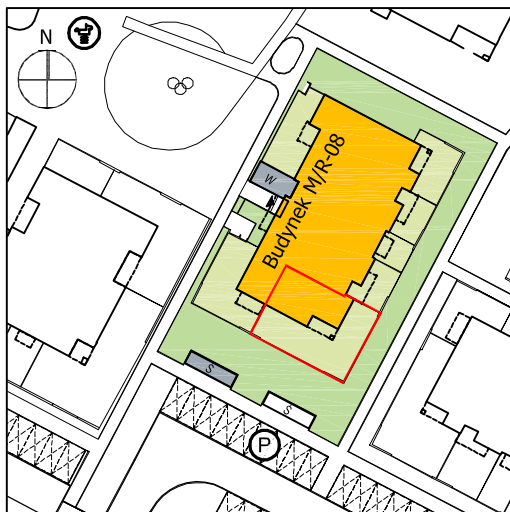
www.murowana.com.pl

1	Korytarz	4.21 m ²
2	Pokój dzienny z aneksem kuchennym	23.45 m ²
3	Sypialnia	10.48 m ²
4	Łazienka	4.06 m ²
Og	Ogród	89.3 m ²

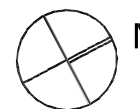
Rzut ogrodu



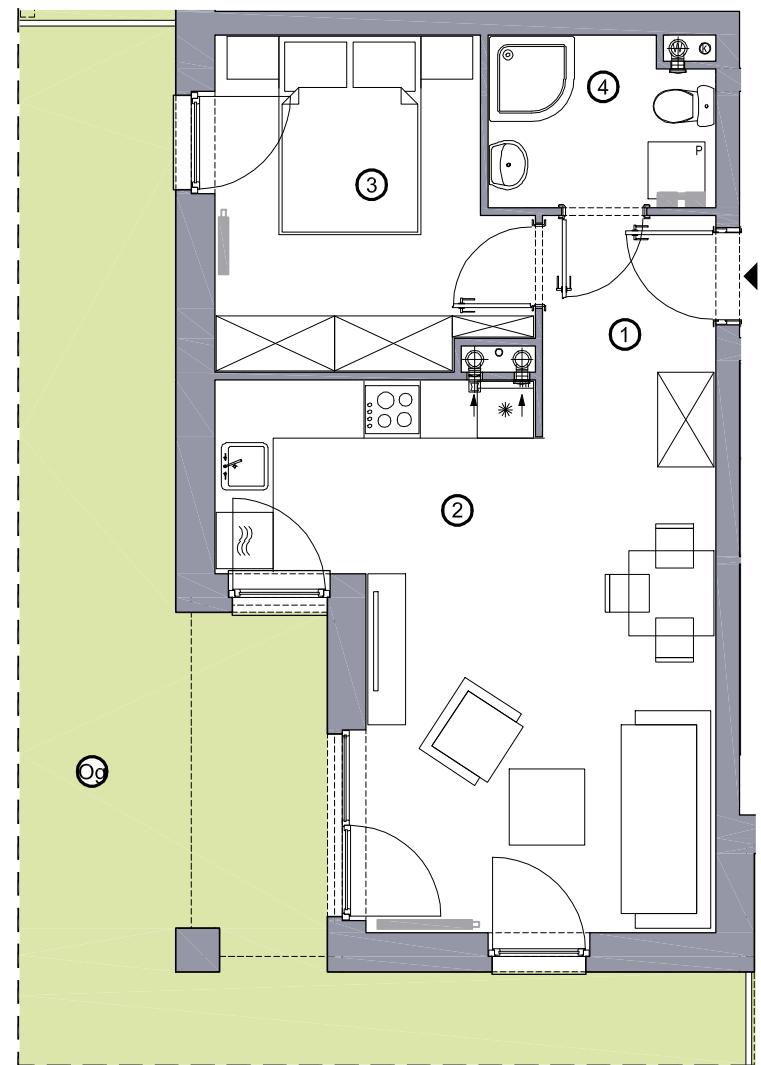
Lokalizacja budynku RITMO M/R-08



- Lokalizacja mieszkania w budynku
- Wejście do budynku
- Parking
- Wiata śmietnikowa
- Wiata na rowery
- Plac zabaw



RZUT MIESZKANIA



Niniejsze informacje, w tym wymiary mają charakter poglądowy i mogą nieznacznie odbiegać od ostatecznego projektu realizacyjnego

Biurow sprzedaży
ul. Promenada 5, Dopiewiec
tel. [61] 890 12 12
e-mail: linea@dabrowka.com.pl

Linea
SIŁA MIASTOTWÓRCZA