

# RITMO

# 33.71m<sup>2</sup>

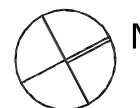
powierzchnia  
użytkowa  
netto

Jednopoziomowe mieszkanie z ogrodem,  
2-pokojowe, parter

M/R-08 / 3



Budynek wyposażony  
w instalację fotowoltaiczną  
oraz pompę ciepła



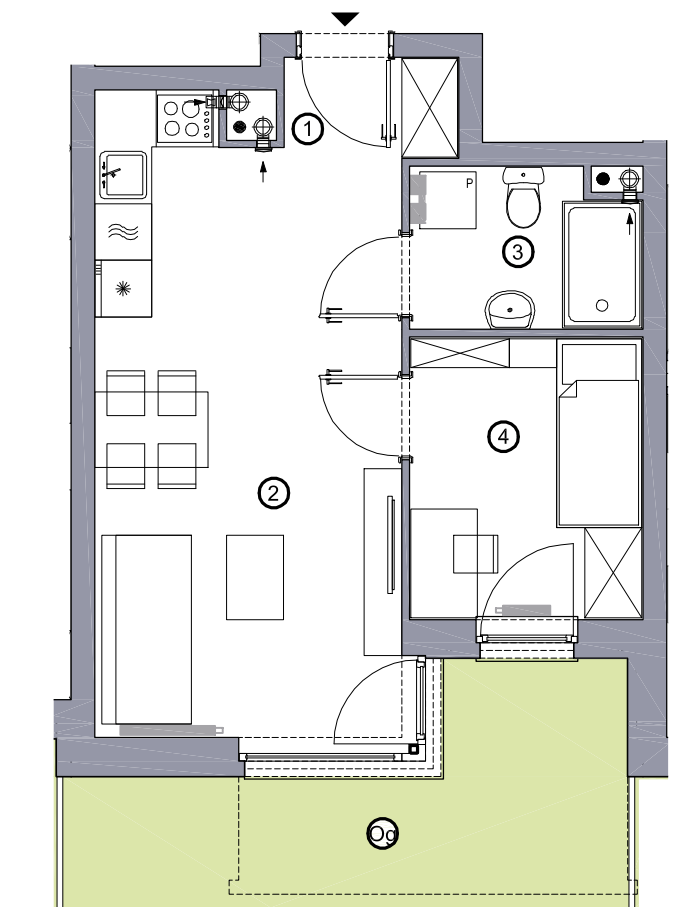
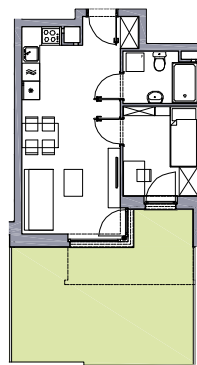
## RZUT MIESZKANIA

oś. Pogodna | Murowana Goślina

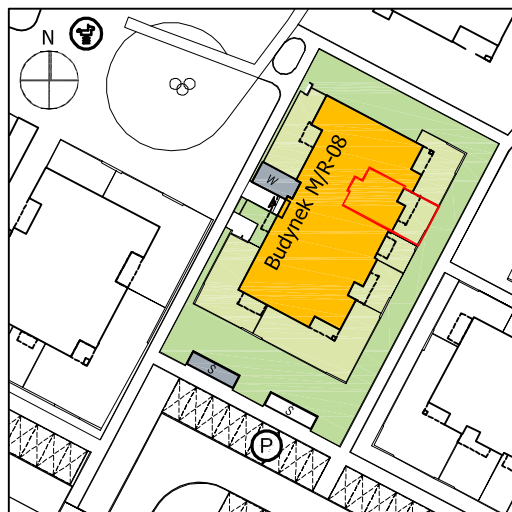
www.murowana.com.pl

①	Korytarz	1.89 m <sup>2</sup>
②	Pokój dzienny z aneksem kuchennym	20.68 m <sup>2</sup>
③	Łazienka	3.92 m <sup>2</sup>
④	Sypialnia	7.22 m <sup>2</sup>
⊙g	Ogród	25.6 m <sup>2</sup>

Rzut ogrodu



Lokalizacja budynku RITMO M/R-08



- Lokalizacja mieszkania w budynku
- Wejście do budynku
- Parking
- Wiata śmietnikowa
- Wiata na rowery
- Plac zabaw

Niniejsze informacje, w tym wymiary mają charakter poglądowy i mogą nieznacznie odbiegać od ostatecznego projektu realizacyjnego

Biuro sprzedaży  
ul. Promenada 5, Dopiewiec  
tel. [61] 890 12 12  
e-mail: linea@dabrowka.com.pl

**Linea**  
SIŁA MIASTOTWÓRCZA