

RITMO

42.72m²

powierzchnia
użytkowa
netto



Budynek wyposażony
w instalację fotowoltaiczną
oraz pompę ciepła

Jednopoziomowe mieszkanie z ogrodem,
2-pokojowe, parter

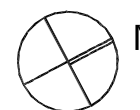
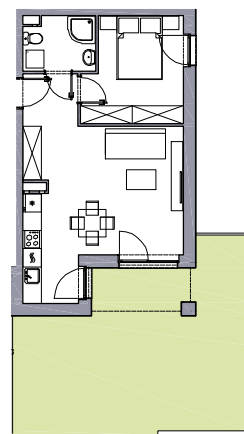
M/R-08 / 2

oś. Pogodna | Murowana Goślina

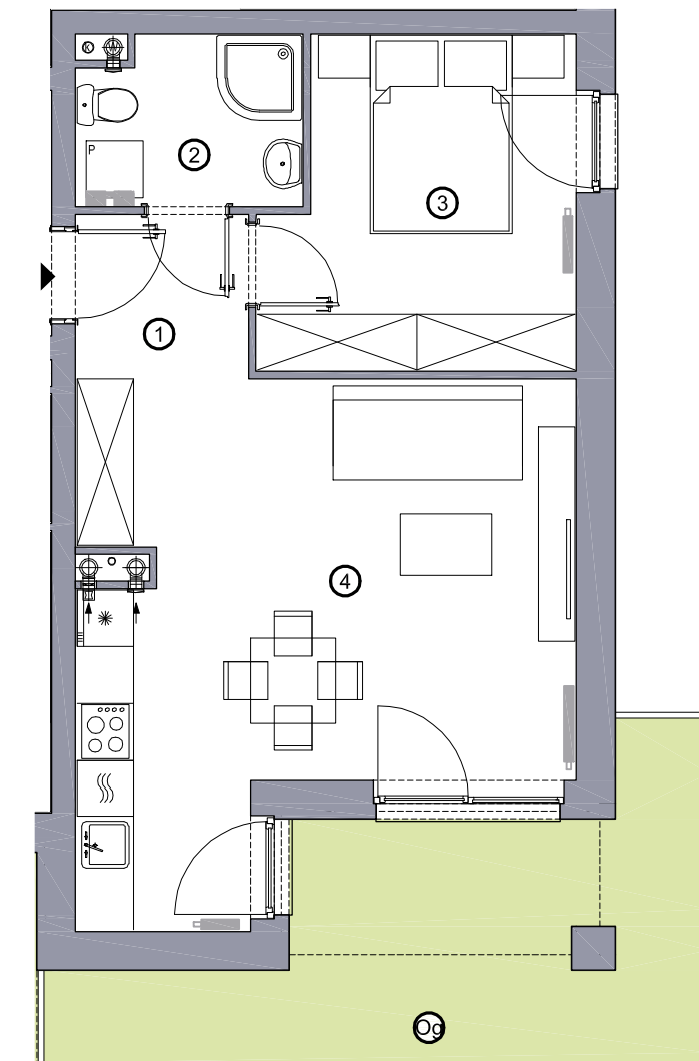
www.murowana.com.pl

①	Korytarz	3.13 m ²
②	Łazienka	4.06 m ²
③	Sypialnia	10.79 m ²
④	Pokój dzienny z aneksem kuchennym	24.74 m ²
⊙g	Ogród	40.5 m ²

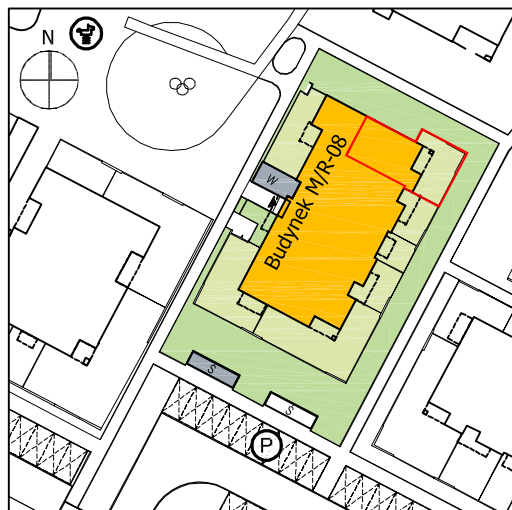
Rzut ogrodu



RZUT MIESZKANIA



Lokalizacja budynku RITMO M/R-08



- Lokalizacja mieszkania w budynku
- Wejście do budynku
- Parking
- Wiata śmietnikowa
- Wiata na rowery
- Plac zabaw

Niniejsze informacje, w tym wymiary mają charakter poglądowy i mogą nieznacznie odbiegać od ostatecznego projektu realizacyjnego

Biurow sprzedaży
ul. Promenada 5, Dopiewiec
tel. [61] 890 12 12
e-mail: linea@dabrowka.com.pl

Linea
SIŁA MIASTOTWÓRCZA