

RITMO

43.75m²

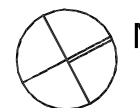
powierzchnia
użytkowa
netto

Jednopoziomowe mieszkanie z balkonem,
2-pokojowe, 1 piętro

M/R-01 / 8



Budynek wyposażony
w instalację fotowoltaiczną
oraz pompę ciepła

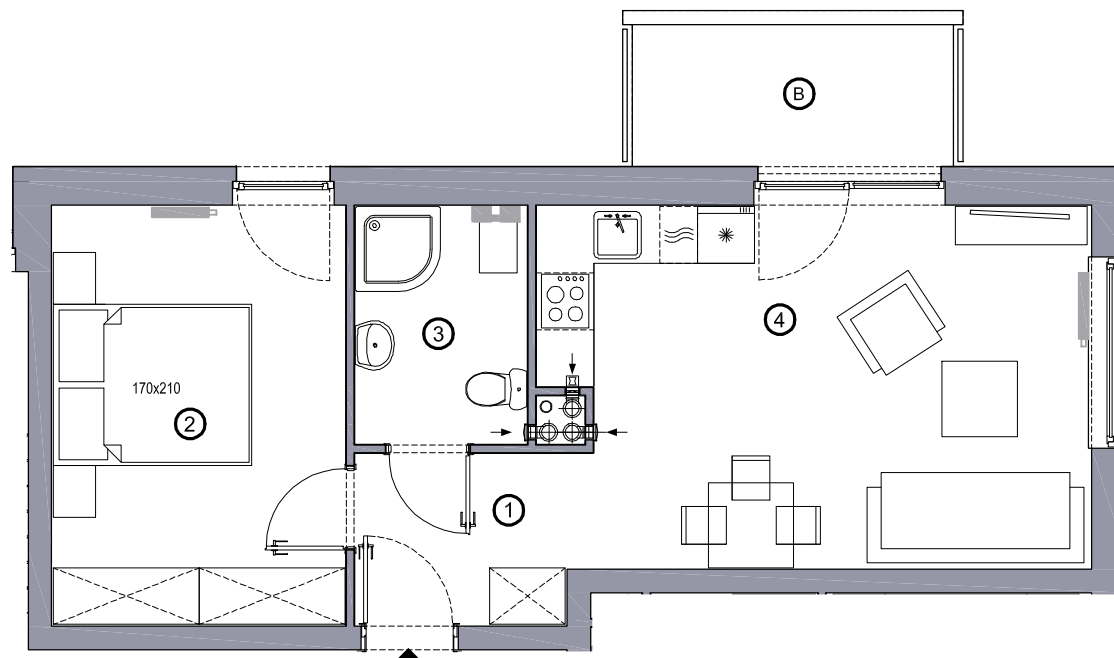


RZUT MIESZKANIA

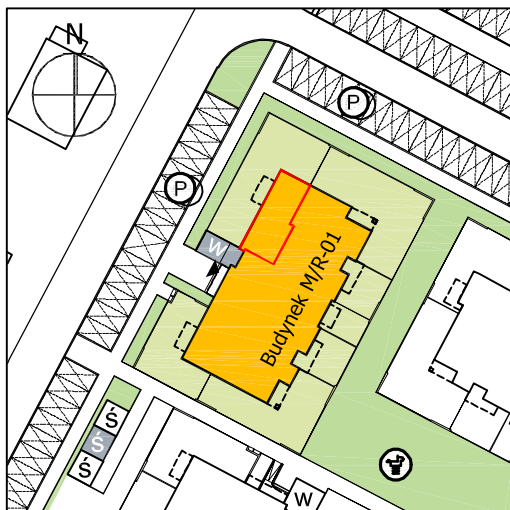
oś. Pogodna | Murowana Goślina

www.murowana.com.pl

①	Korytarz	4.37 m ²
②	Sypialnia	13.66 m ²
③	Łazienka	4.54 m ²
④	Pokój dzienny z aneksem kuchennym	21.18 m ²
B	Balkon	5.10 m ²



Lokalizacja budynku RITMO M/R-01



- Lokalizacja mieszkania w budynku
- Wejście do budynku
- Parking
- Wiata śmietnikowa
- Wiata na rowery
- Plac zabaw

Niniejsze informacje, w tym wymiary mają charakter poglądowy i mogą nieznacznie odbiegać od ostatecznego projektu realizacyjnego

Biurow sprzedaży
ul. Promenada 5, Dopiewiec
ul. Promenada 4/1, Murowana Goślina
tel. (61) 890 12 12, e-mail: linea@dabrowka.com.pl

Linea
SIŁA MIASTOTWÓRCZA