

# RITMO

# 33.64m<sup>2</sup>

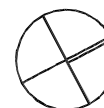
powierzchnia  
użytkowa  
netto

Jednopoziomowe mieszkanie z ogrodem,  
2-pokojowe, parter

M/R-01 / 5



Budynek wyposażony  
w instalację fotowoltaiczną  
oraz pompę ciepła



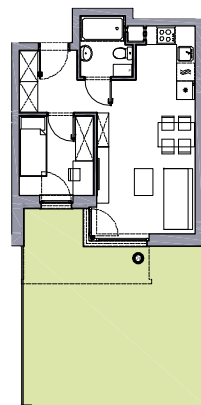
## RZUT MIESZKANIA

os. Pogodna | Murowana Goślina

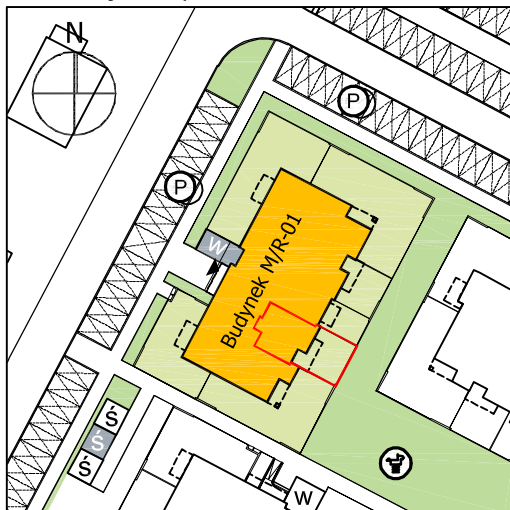
www.murowana.com.pl

①	Korytarz	4.56 m <sup>2</sup>
②	Łazienka	3.23 m <sup>2</sup>
③	Pokój dzienny z aneksem kuchennym	19.46 m <sup>2</sup>
④	Sypialnia	6.39 m <sup>2</sup>
Ⓞg	Ogród	35.6 m <sup>2</sup>

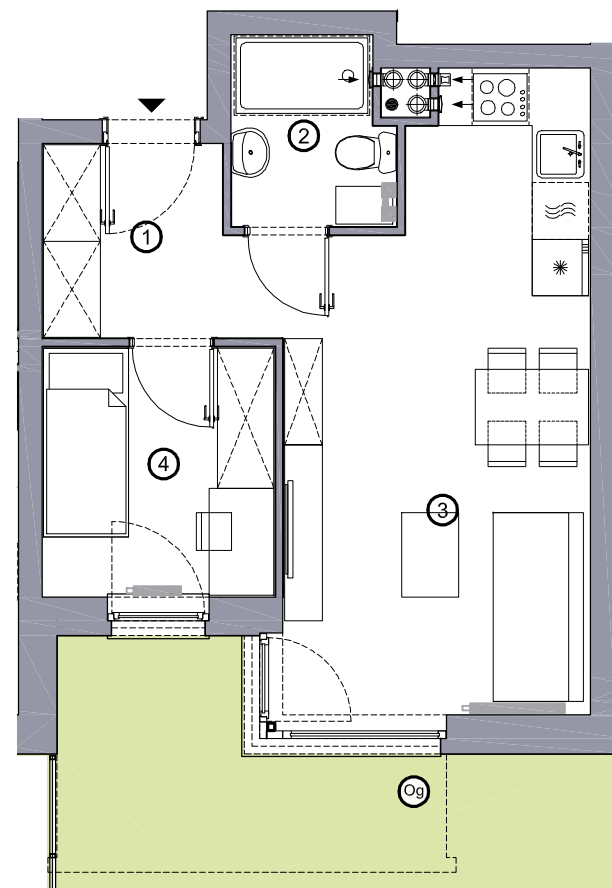
Rzut ogrodu



Lokalizacja budynku RITMO M/R-01



- Lokalizacja mieszkania w budynku
- Wejście do budynku
- Parking
- Wiata śmietnikowa
- Wiata na rowery
- Plac zabaw



Niniejsze informacje, w tym wymiary mają charakter poglądowy i mogą nieznacznie odbiegać od ostatecznego projektu realizacyjnego

Biurow sprzedaży  
ul. Promenada 5, Dopiewiec  
ul. Promenada 4/1, Murowana Goślina  
tel. (61) 890 12 12, e-mail: linea@dabrowka.com.pl

**Linea**  
SIŁA MIASTOTWÓRCZA