

# RITMO

# 27.60m<sup>2</sup>

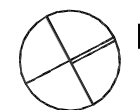
powierzchnia  
użytkowa  
netto

Jednopoziomowe mieszkanie z ogrodem,  
1-pokojowe, parter

M/R-01 / 4



Budynek wyposażony  
w instalację fotowoltaiczną  
oraz pompę ciepła



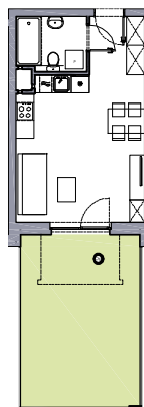
## RZUT MIESZKANIA

oś. Pogodna | Murowana Goślina

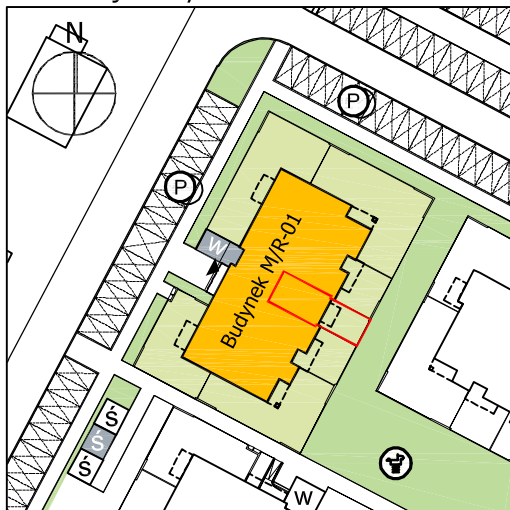
www.murowana.com.pl

1	Korytarz	3.47 m <sup>2</sup>
2	Pokój dzienny z aneksem kuchennym	20.05 m <sup>2</sup>
3	Łazienka	4.08 m <sup>2</sup>
Og	Ogród	23.3 m <sup>2</sup>

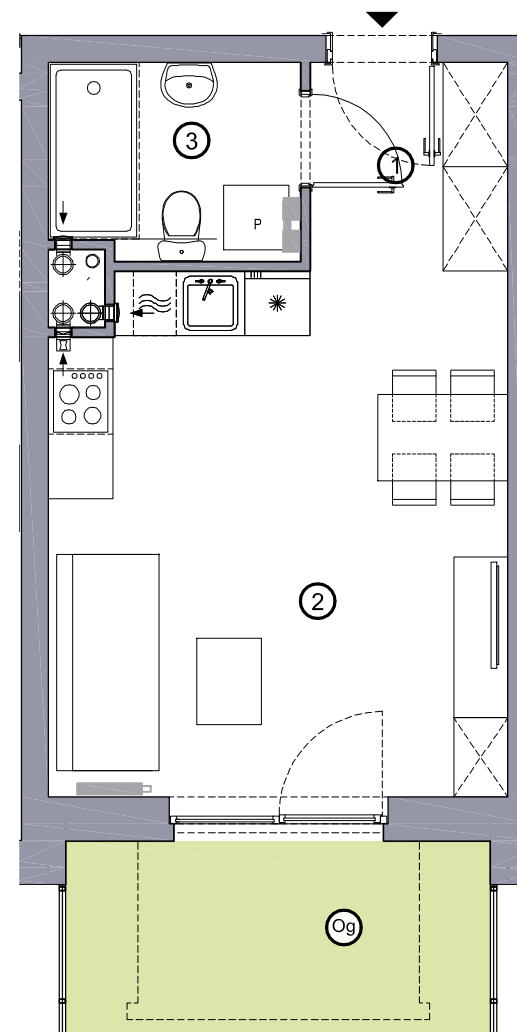
Rzut ogrodu



Lokalizacja budynku RITMO M/R-01



- Lokalizacja mieszkania w budynku
- Wejście do budynku
- Parking
- Wiata śmietnikowa
- Wiata na rowery
- Plac zabaw



Niniejsze informacje, w tym wymiary mają charakter poglądowy i mogą nieznacznie odbiegać od ostatecznego projektu realizacyjnego

Biurow sprzedaży  
ul. Promenada 5, Dopiewiec  
ul. Promenada 4/1, Murowana Goślina  
tel. (61) 890 12 12, e-mail: [linea@dabrowka.com.pl](mailto:linea@dabrowka.com.pl)

**Linea**  
SIŁA MIASTOTWÓRCZA