

RITMO

42.20m²

powierzchnia
użytkowa
netto



Budynek wyposażony
w instalację fotowoltaiczną
oraz pompę ciepła

Jednopoziomowe mieszkanie z ogrodem,
2-pokojowe, parter

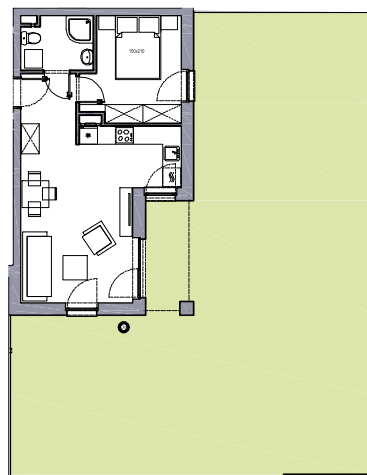
M/R-01 / 2

oś. Pogodna | Murowana Goślina

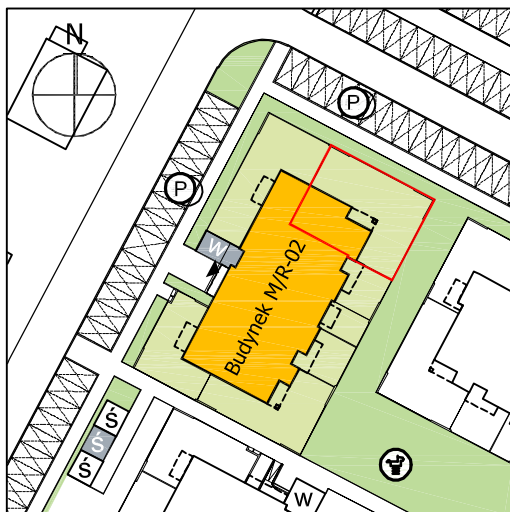
www.murowana.com.pl

| | | |
|-----------------|--------------------------------------|----------------------|
| ① | Korytarz | 4.21 m ² |
| ② | Łazienka | 4.06 m ² |
| ③ | Sypialnia | 10.48 m ² |
| ④ | Pokój dzienny z aneksem kuchennym | 23.45 m ² |
| ⊙ _{Og} | Ogród | 130.7 m ² |

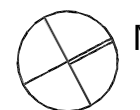
Rzut ogrodu



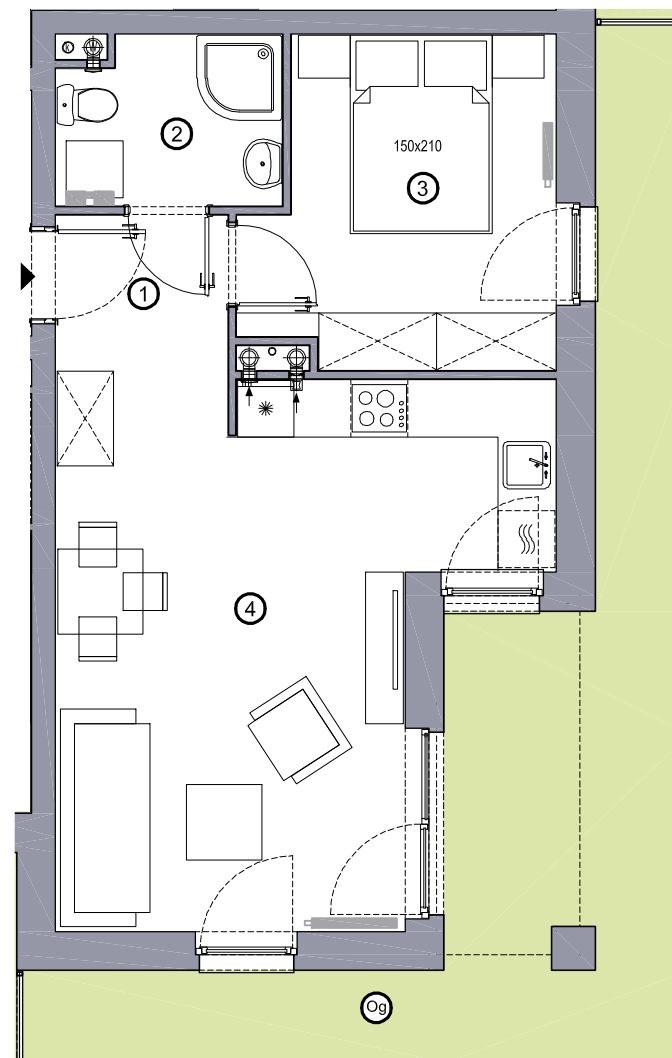
Lokalizacja budynku RITMO M/R-01



- Lokalizacja mieszkania w budynku
- Wejście do budynku
- Parking
- Wiata śmietnikowa
- Wiata na rowery
- Plac zabaw



RZUT MIESZKANIA



Niniejsze informacje, w tym wymiary mają charakter poglądowy i mogą nieznacznie odbiegać od ostatecznego projektu realizacyjnego

Biurow sprzedaży
ul. Promenada 5, Dopiewiec
ul. Promenada 4/1, Murowana Goślina
tel. (61) 890 12 12, e-mail: linea@dabrowka.com.pl

Linea
SIŁA MIASTOTWÓRCZA