

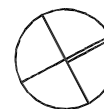
# RITMO

# 33.69m<sup>2</sup>

powierzchnia  
użytkowa  
netto



Budynek wyposażony  
w instalację fotowoltaiczną  
oraz pompę ciepła



## RZUT MIESZKANIA

Jednopoziomowe mieszkanie z balkonem,  
2-pokojowe, 1 piętro

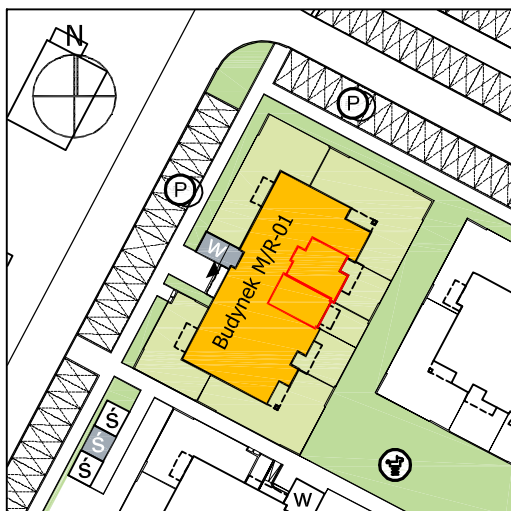
M/R-01 / 10

oś. Pogodna | Murowana Goślina

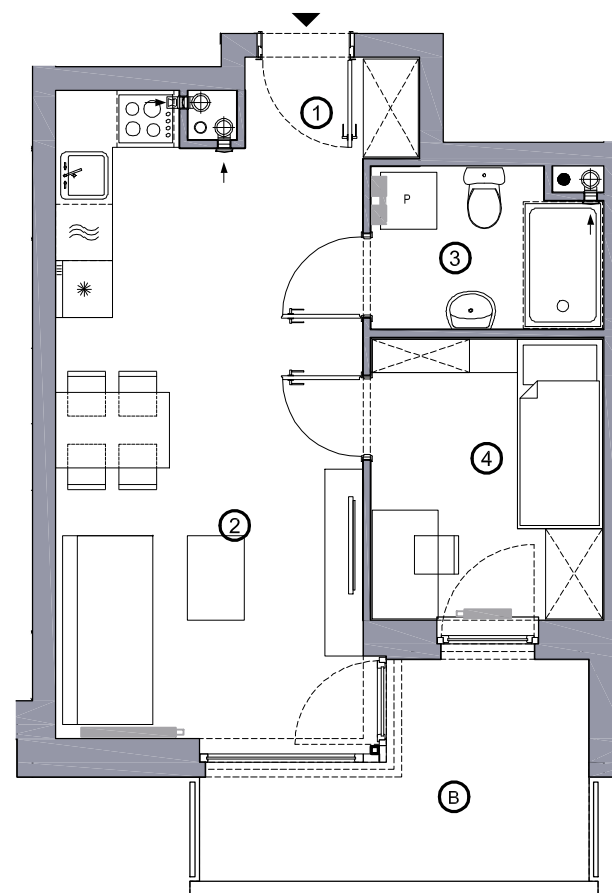
www.murowana.com.pl

1	Korytarz	1.89 m <sup>2</sup>
2	Pokój dzienny z aneksem kuchennym	20.68 m <sup>2</sup>
3	Łazienka	3.92 m <sup>2</sup>
4	Sypialnia	7.20 m <sup>2</sup>
B	Balkon	7.01 m <sup>2</sup>

Lokalizacja budynku RITMO M/R-01



- Lokalizacja mieszkania w budynku
- Wejście do budynku
- Parking
- Wiata śmietnikowa
- Wiata na rowery
- Płac zabaw



Niniejsze informacje, w tym wymiary mają charakter poglądowy i mogą nieznacznie odbiegać od ostatecznego projektu realizacyjnego

Biuro sprzedaży  
ul. Promenada 5, Dopiewiec  
ul. Promenada 4/1, Murowana Goślina  
tel. (61) 890 12 12, e-mail: [linea@dabrowka.com.pl](mailto:linea@dabrowka.com.pl)

**Linea**  
SIŁA MIASTOTWÓRCZA