

OPTI S/OP-5/2

79.00 m²

suma powierzchni netto

os. Stolarska - Murowana Goślina

EKO Mieszkanie wyposażone w instalację fotowoltaiczną oraz pompę ciepła

dwupoziomowe mieszkanie z ogrodem
3-pokojowe



lokalizacja

Stolarska



rzut mieszkania



przykładowe mieszkanie

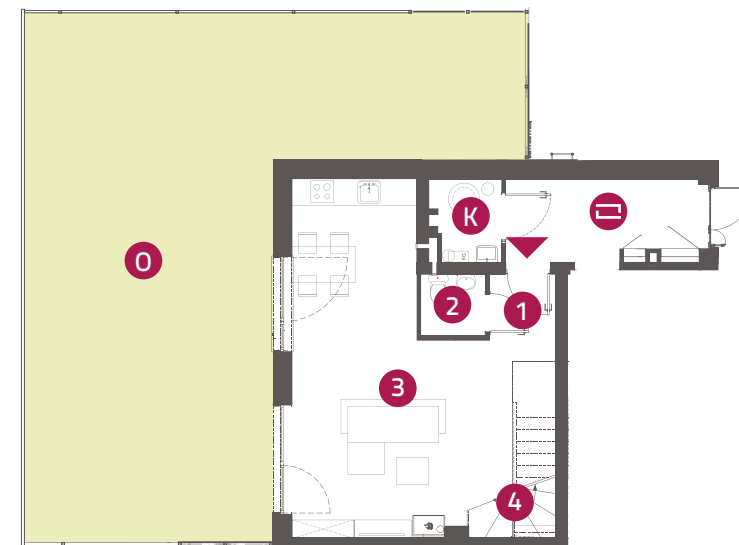
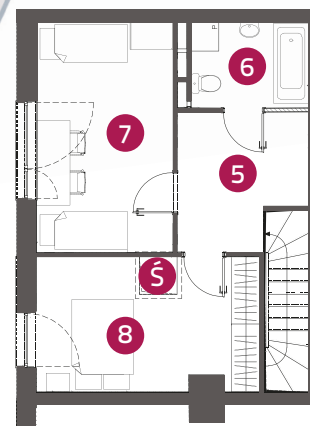
- Wejście
- Kotłownia
- Świetlik
- Wiatrołap

PARTER

1	Komunikacja	3.45 m ²
2	Łazienka	1.92 m ²
3	Pokój dzienny z aneksem kuchennym	29.62 m ²
4	Schody	4.42 m ²
0	Ogród	129.50 m ²

PIĘTRO

5	Komunikacja	7.32 m ²
6	Łazienka	4.75 m ²
7	Sypialnia	13.42 m ²
8	Sypialnia	14.10 m ²



Niniejsze informacje, w tym wymiary, mają charakter poglądowy i mogą nieznacznie odbiegać od ostatecznego projektu realizacyjnego.

Linea
SIŁA MIASTOTWÓRCZA

Biurow Sprzedaży
Dopiewiec, ul. Promenada 1, 62-070 Dopiewo
tel. (61) 890 12 12
www.dabrowka.com.pl
e-mail: linea@dabrowka.com.pl