

VILLA

53.01m²

powierzchnia
użytkowa
netto



Budynek wyposażony
w instalację fotowoltaiczną
oraz pompę ciepła

RZUT MIESZKANIA

Jednopoziomowe mieszkanie z ogrodem,
3-pokojowe, parter

S/V-3/2

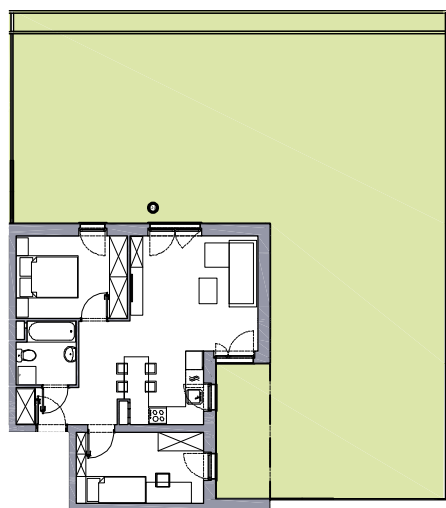
os. Stolarska - Przebędowo

www.murowana.com.pl

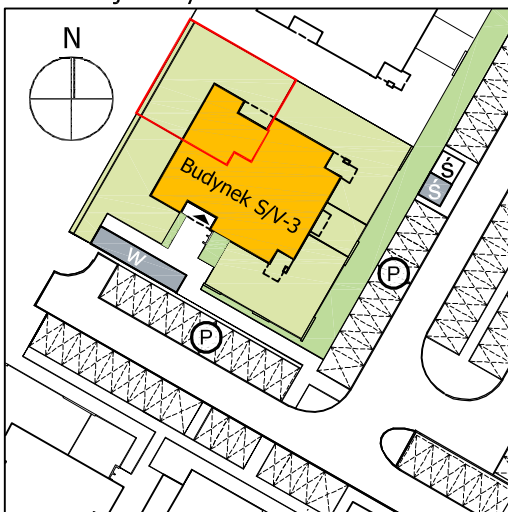


①	Korytarz	3.97 m ²
②	Łazienka	3.89 m ²
③	Sypialnia 01	9.88 m ²
④	Pokój dzienny z aneksem kuchennym	25.60 m ²
⑤	Sypialnia 02	9.67 m ²
Og	Ogród	162.3 m ²

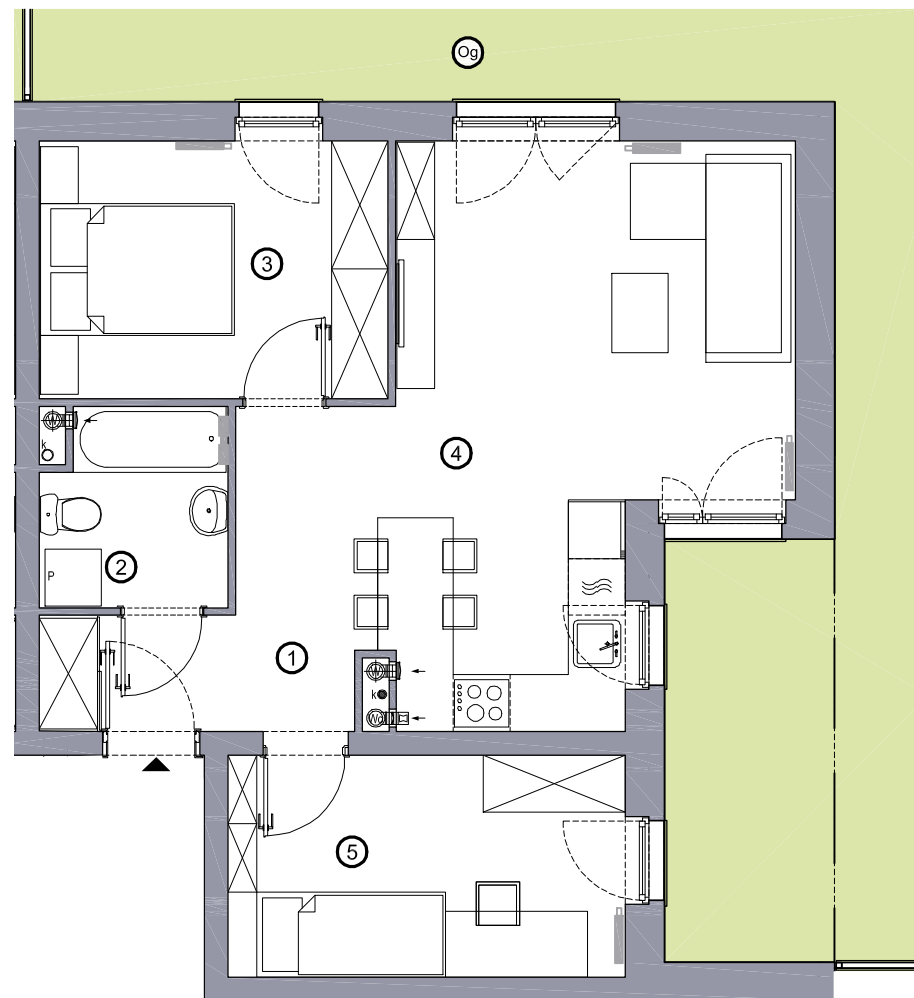
Rzut ogrodu



Lokalizacja budynku VILLA S/V-3



- Lokalizacja mieszkania w budynku
- Wejście do budynku
- Parking
- Wiata śmietnikowa
- Wiata na rowery



Niniejsze informacje, w tym wymiary mają charakter poglądowy i mogą nieznacznie odbiegać od ostatecznego projektu realizacyjnego

Biurow sprzedaży
ul. Promenada 5, Dopiewiec
tel. [61] 890 12 12

www.murowana.com.pl; e-mail: linea@dabrowka.com.pl

Linea
SIŁA MIASTOTWÓRCZA