

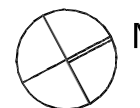
RITMO

52.12m²

powierzchnia
użytkowa
netto



Budynek wyposażony
w instalację fotowoltaiczną
oraz pompę ciepła



RZUT MIESZKANIA

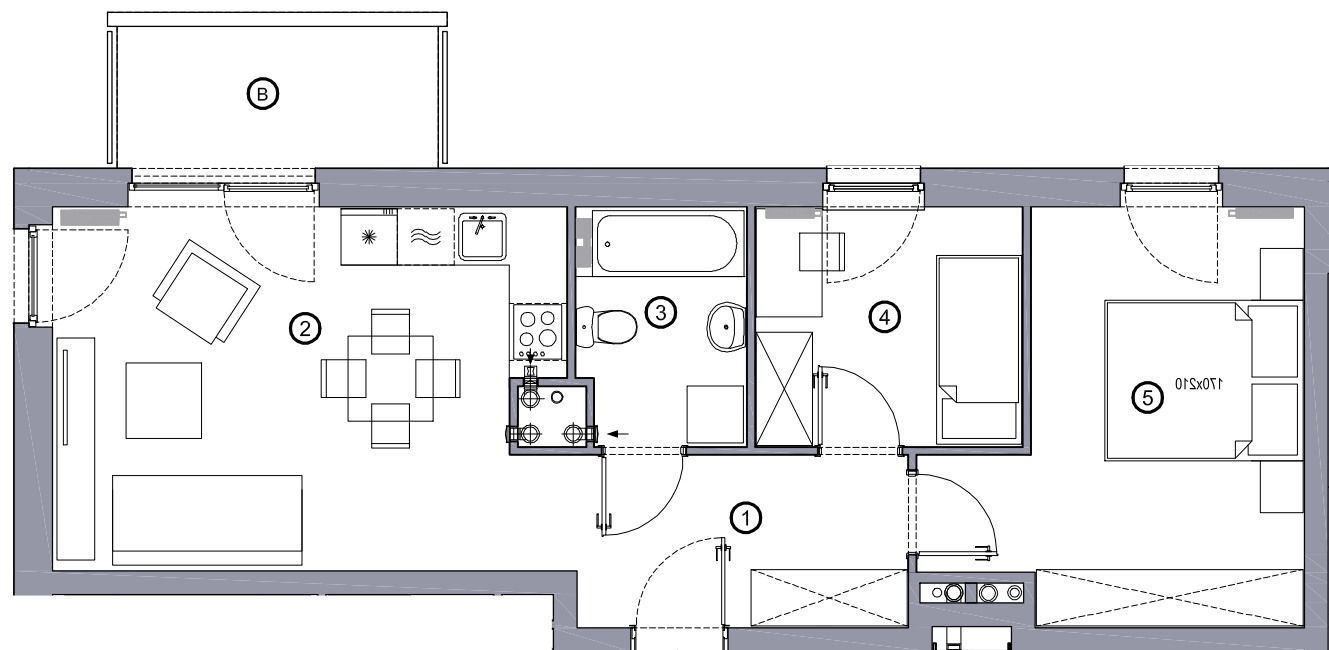
Jednopoziomowe mieszkanie z balkonem,
3-pokojowe, 2 piętro

M/R-01 / 21

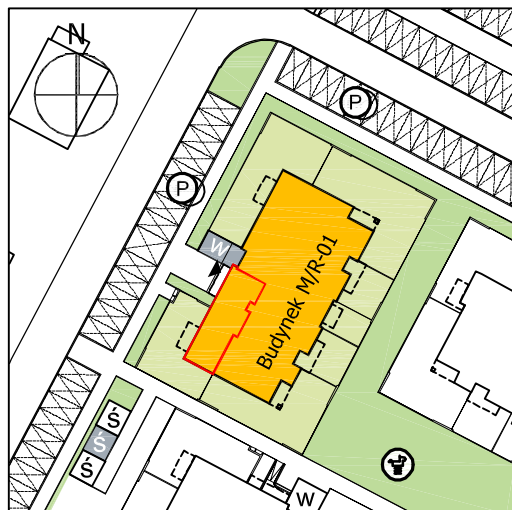
oś. Pogodna | Murowana Goślina

www.murowana.com.pl

①	Korytarz	7.15 m ²
②	Pokój dzienny z aneksem kuchennym	19.46 m ²
③	Łazienka	4.35 m ²
④	Sypialnia 01	7.05 m ²
⑤	Sypialnia 02	14.11 m ²
Ⓑ	Balkon	5.10 m ²



Lokalizacja budynku RITMO M/R-01



- Lokalizacja mieszkania w budynku
- Wejście do budynku
- Parking
- Wiata śmietnikowa
- Wiata na rowery
- Plac zabaw

Niniejsze informacje, w tym wymiary mają charakter poglądowy i mogą nieznacznie odbiegać od ostatecznego projektu realizacyjnego

Biurowo sprzedaży
ul. Promenada 5, Dopiewiec
ul. Promenada 4/1, Murowana Goślina
tel. (61) 890 12 12, e-mail: linea@dabrowka.com.pl

Linea
SIŁA MIASTOTWÓRCZA