

# RITMO

# 42.73m<sup>2</sup>

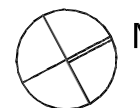
powierzchnia  
użytkowa  
netto

Jednopoziomowe mieszkanie z balkonem,  
2-pokojowe, 2 piętro

M/R-01 / 20



Budynek wyposażony  
w instalację fotowoltaiczną  
oraz pompę ciepła



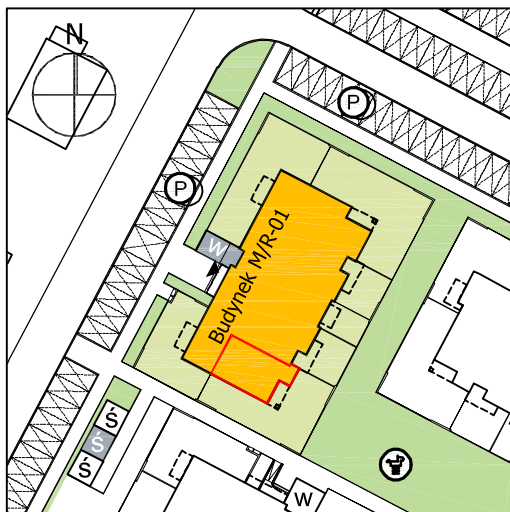
## RZUT MIESZKANIA

os. Pogodna | Murowana Goślina

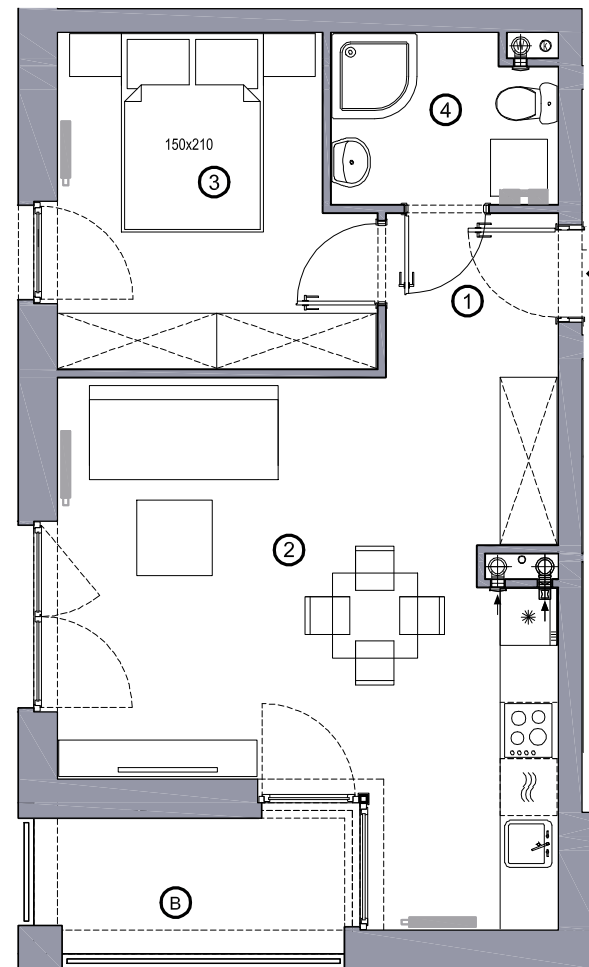
www.murowana.com.pl

1	Korytarz	4.21 m <sup>2</sup>
2	Pokój dzienny z aneksem kuchennym	23.67 m <sup>2</sup>
3	Sypialnia	10.79 m <sup>2</sup>
4	Łazienka	4.06 m <sup>2</sup>
B	Balkon	4.65 m <sup>2</sup>

Lokalizacja budynku RITMO M/R-01



- Lokalizacja mieszkania w budynku
- Wejście do budynku
- Parking
- Wiata śmietnikowa
- Wiata na rowery
- Płac zabaw



Niniejsze informacje, w tym wymiary mają charakter poglądowy i mogą nieznacznie odbiegać od ostatecznego projektu realizacyjnego

Biurow sprzedaży  
ul. Promenada 5, Dopiewiec  
ul. Promenada 4/1, Murowana Goślina  
tel. (61) 890 12 12, e-mail: [linea@dabrowka.com.pl](mailto:linea@dabrowka.com.pl)

**Linea**  
SIŁA MIASTOTWÓRCZA