

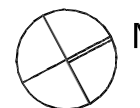
# RITMO

# 42.20m<sup>2</sup>

powierzchnia  
użytkowa  
netto



Budynek wyposażony  
w instalację fotowoltaiczną  
oraz pompę ciepła



## RZUT MIESZKANIA

Jednopoziomowe mieszkanie z balkonem,  
2-pokojowe, 2 piętro

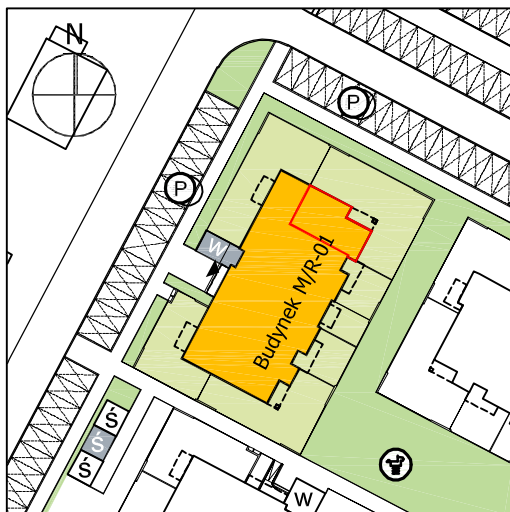
M/R-01 / 16

oś. Pogodna | Murowana Goślina

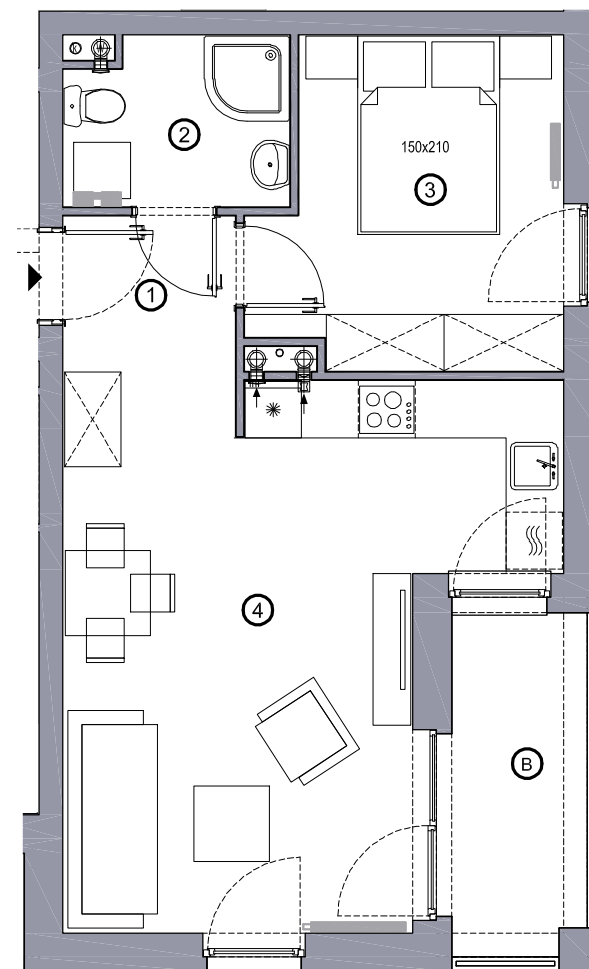
www.murowana.com.pl

1	Korytarz	4.21 m <sup>2</sup>
2	Łazienka	4.06 m <sup>2</sup>
3	Sypialnia	10.48 m <sup>2</sup>
4	Pokój dzienny z aneksem kuchennym	23.45 m <sup>2</sup>
B	Balkon	5.15 m <sup>2</sup>

Lokalizacja budynku RITMO M/R-01



- Lokalizacja mieszkania w budynku
- Wejście do budynku
- Parking
- Wiata śmietnikowa
- Wiata na rowery
- Płac zabaw



Niniejsze informacje, w tym wymiary mają charakter poglądowy i mogą nieznacznie odbiegać od ostatecznego projektu realizacyjnego

Biurowo sprzedaży  
ul. Promenada 5, Dopiewiec  
ul. Promenada 4/1, Murowana Goślina  
tel. (61) 890 12 12, e-mail: [linea@dabrowka.com.pl](mailto:linea@dabrowka.com.pl)

**Linea**  
SIŁA MIASTOTWÓRCZA